

# EGMONT.

MediaSolutions

**Mediadaten 2024**

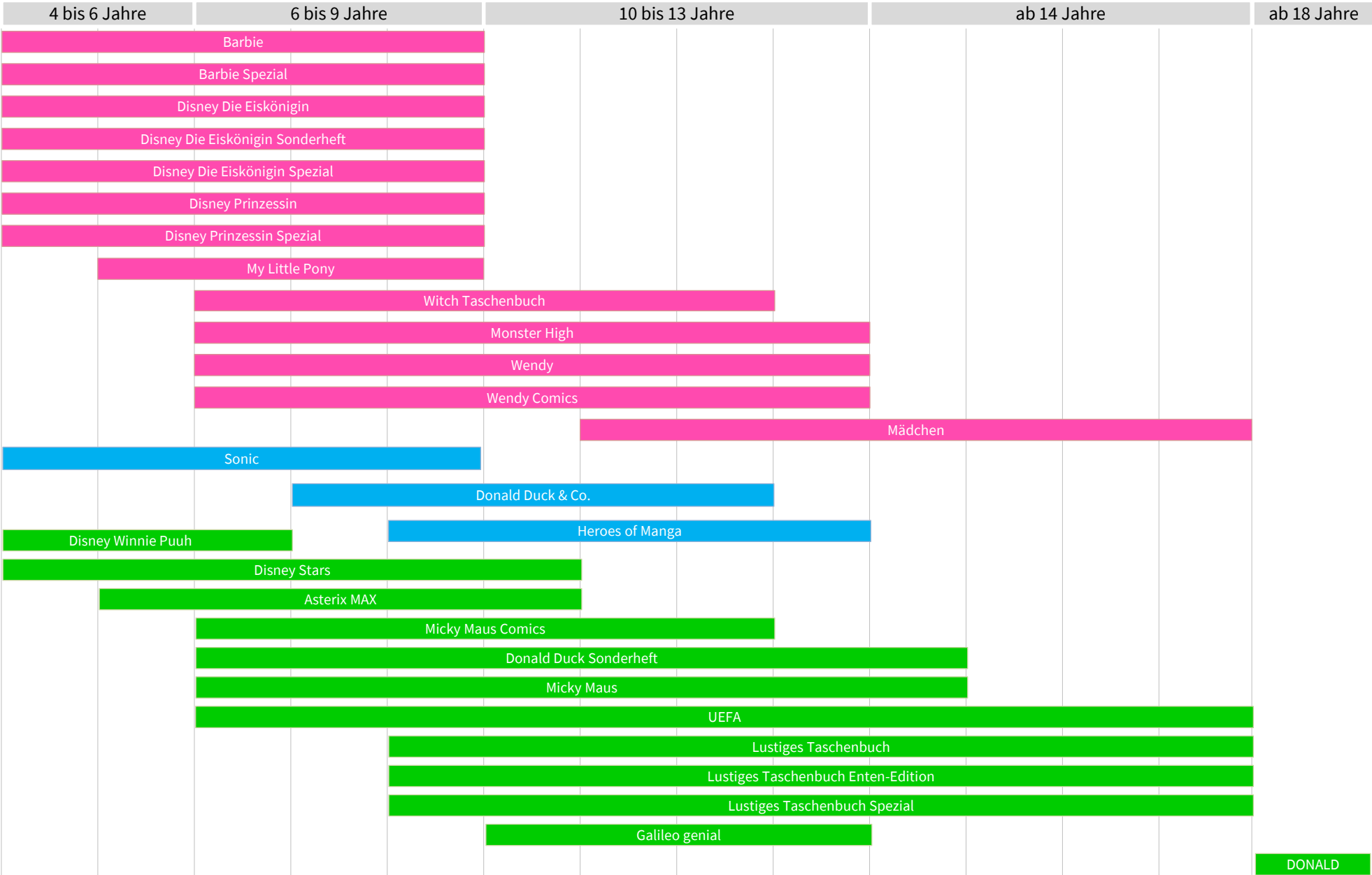


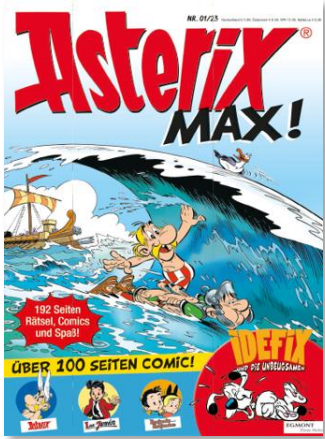
Mehr als **3 Millionen** deutschsprachige Kinder werden mit Egmont Magazinen erreicht.

\*Kinder 6-13, KiMMo 2023

Nahezu 70% der Eltern lesen Egmont Magazine mit.

\*69%, Kinder 4-13, außer Mädchen und Popcorn 6-13, KiMMo 2023





## Asterix<sup>®</sup> MAX!

Das Asterix MAX! punktet auf 192 Seiten mit zahlreichen, spannenden Comics, Spaß und Abenteuern! Mit den besten Witzen und Fun Facts aus Gallien sowie lustigen Rätsel- und Activity-Seiten und weiteren Frankobelgischen Klassikern wie Oumpah-pah und Pit Pistol. Die Zielgruppe sind Jungen und Mädchen ab 5 Jahren und Familien mit Asterix-Affinität.

## TERMINE

Ausgabe	EVT	AS	DU	Ad Specials
01/24	11.06.24	04.04.24	18.04.24	auf
02/24	03.12.24	26.06.24	10.10.24	Anfrage!

**Verkaufte Auflage** 16.959 Exemplare, IV/2023 Verlagsangaben  
**Zielgruppe** 5- bis 10-jährige Mädchen und Jungen  
**Erscheinungsweise** 2 Ausgaben  
**Heftformat** 200 x 280 mm B x H

## KONTAKT

**Media Sales Manager &  
 Team Manager Ad Coordination**  
 Linda Paesold  
 Telefon +49 (0) 152 288 755 63  
 l.paesold@egmont.de

**Ad Coordinator**  
 Jana Krieger  
 Telefon +49 (0) 151 725 15 345  
 j.krieger@egmont.de

## ANZEIGENFORMATE UND -PREISE

Formate in mm  
Preise zzgl. MwSt.

<b>2/1</b> Nur als Doppelseite buchbar!  400 x 280 <b>7.280 €</b> Spezialpreis	<b>1/1</b>  200 x 280 <b>5.200 €</b>	<b>1/2 quer</b>  200 x 140 <b>3.120 €</b>	<b>1/2 hoch</b>  100 x 280 <b>3.120 €</b>
<b>1/3 quer</b>  200 x 94 <b>2.080 €</b>	<b>1/3 hoch</b>  66 x 280 <b>2.080 €</b>	<b>1/4 Eck</b>  100 x 140 <b>1.716 €</b>	<b>1/4 hoch</b>  50 x 280 <b>1.716 €</b>
<b>1/4 quer</b>  200 x 70 <b>1.716 €</b>			

## DRUCKUNTERLAGEN

<b>Profilpaket</b>	ECI_Offset_2009
<b>Umschlag</b>	ISOcoated_v2_eci.icc, Fogra 39L
<b>Inhalt</b>	PSO_LWC_Improved_eci.icc, Fogra 45L
<b>Datenversand</b>	per E-Mail an <a href="mailto:druckunterlagen@egmont.de">druckunterlagen@egmont.de</a>

### Beschnittzugaben

5mm je angeschnittene Kante; Schnittmarken mit einem Versatz von 5mm außerhalb des Beschnitts. Doppelseiten: kein Beschnitt im Bund erforderlich.

5mm Mindestabstand zum Beschnitt bei allen Texten, Bildern oder Grafikelementen einer Anzeige, die nicht angeschnitten werden sollen.

## AD SPECIALS

Die Lieferung von mindestens 5 Mustern wird erbeten.

## BEILAGEN

maschinelle Verarbeitung  
bis 25g = 65 € pro Tsd. Expl. (jede weitere 5g = 5 €)  
Mindestformat: 105 x 148 mm  
Maximalformat: 198 x 268 mm

## BEIKLEBER

Druckerzeugnisse und CDs - maschinelle Verarbeitung  
bis 10g = 30 € pro Tsd. Expl. (jede weitere 5g = 5 €)  
Warenprobe – auf Anfrage  
Druckerzeugnisse:  
Mindestformat: 60 x 80 mm  
Maximalformat: 148 x 210 mm

## BEIHEFTER

bis 25g = 65 € pro Tsd. Expl. (jede weitere 5g = 5 €)  
Formate und Verarbeitung auf Anfrage

### Mindestbelegung

10.000 Exemplare

### Technische Hinweise

Bitte beachten Sie die technischen Hinweise für Beilagen, Beihefter und Beikleber in der Anlage „Ad Specials“

### Rabattstaffel

Siehe Anhang „Rabattstaffeln und Zahlungsbedingungen“



Barbie


Seit über 50 Jahren lässt Barbie die Mädchenherzen höher schlagen. Sie ist und bleibt der Klassiker in der Welt der Puppen.

Das Barbie-Magazin bietet auf 36 Seiten alles, was für die 4- bis 9-jährigen Mädchen faszinierend ist: Spannende Geschichten mit Barbie und ihren Freunden, die zum Nachspielen anregen sowie tolle Rätsel, Malseiten und Basteltipps, die zum Mitmachen einladen.

Reichweite	LpA	Leserstruktur	
Jungen	11.000	Jungen	2,3 %
Mädchen	441.000	Mädchen	97,7 %
4-5 Jahre	105.000	4-5 Jahre	23,3 %
6-9 Jahre	276.000	6-9 Jahre	61,2 %
10-13 Jahre	70.000	10-13 Jahre	15,4 %
<b>Gesamt 6-13 Jahre</b>	<b>346.000</b>		
<b>Gesamt 4-13 Jahre</b>	<b>451.000</b>		

Quelle: KiMMo 2023



<b>Verkaufte Auflage</b>	<b>14.293 Exemplare</b> , IVW IV/2023 
<b>Zielgruppe</b>	4- bis 9-jährige Mädchen
<b>Erscheinungsweise</b>	monatlich
<b>Heftformat</b>	208 x 278 mm B x H

## TERMINE

Ausgabe	EVT	AS	DU	Ad Specials
02/24	09.01.24	08.11.23	14.11.23	08.12.23
03/24	06.02.24	07.12.23	13.12.23	10.01.24
04/24	05.03.24	09.01.24	15.01.24	07.02.24
05/24	02.04.24	01.02.24	07.02.24	01.03.24
06/24	06.05.24	05.03.24	12.03.24	08.04.24
07/24	04.06.24	28.03.24	05.04.24	30.04.24
08/24	02.07.24	02.05.24	08.05.24	05.06.24
09/24	06.08.24	11.06.24	17.06.24	10.07.24
10/24	03.09.24	08.07.24	12.07.24	06.08.24
11/24	08.10.24	08.08.24	14.08.24	09.09.24
12/24	05.11.24	04.09.24	10.09.24	07.10.24
01/25	03.12.24	02.10.24	09.10.24	05.11.24

## KONTAKT

**Media Sales Manager &  
Team Manager Ad Coordination**  
Linda Paesold  
Telefon +49 (0) 152 288 755 63  
l.paesold@egmont.de

**Ad Coordinator**  
Jana Krieger  
Telefon +49 (0) 151 725 15 345  
j.krieger@egmont.de

## ANZEIGENFORMATE UND -PREISE

Formate in mm  
Preise zzgl. MwSt.

<b>2/1</b> Nur als Doppelseite buchbar!  416 x 278 <b>8.260 €</b> Spezialpreis	<b>1/1</b>  208 x 278 <b>5.900 €</b>	<b>1/2 quer</b>  208 x 139 <b>3.540 €</b>	<b>1/2 hoch</b>  104 x 278 <b>3.540 €</b>
<b>1/3 quer</b>  208 x 93 <b>2.360 €</b>	<b>1/3 hoch</b>  69 x 278 <b>2.360 €</b>	<b>1/4 Eck</b>  104 x 139 <b>1.947 €</b>	<b>1/4 hoch</b>  52 x 278 <b>1.947 €</b>
<b>1/4 quer</b>  208 x 70 <b>1.947 €</b>			

## DRUCKUNTERLAGEN

<b>Profilpaket</b>	ECl_Offset_2009
<b>Umschlag</b>	ISOcoated_v2_eci.icc, Fogra 39L
<b>Inhalt</b>	PSO_LWC_Improved_eci.icc, Fogra 45L
<b>Datenversand</b>	per E-Mail an <a href="mailto:druckunterlagen@egmont.de">druckunterlagen@egmont.de</a>

### Beschnittzugaben

5mm Anschnitt/Beschnitt je angeschnittene Kante. Schnittmarken mit einem Versatz von 2,9 mm außerhalb des Beschnitts.

Keine Farbkontrollstreifen, Anschnitt- und Passermarken verwenden.

Doppelseiten sind als Einzelseiten anzuliefern. 5mm Mindestabstand zum Beschnitt bei allen Texten, Bildern oder Grafikelementen einer Anzeige, die nicht angeschnitten werden sollen. **(Das Bruttoformat der 1/1 Seite muss 224,4 x 294,4 mm ergeben)**

## AD SPECIALS

Die Lieferung von mindestens 5 Mustern wird erbeten.

## BEILAGEN

maschinelle Verarbeitung  
bis 25g = 65 € pro Tsd. Expl. (jede weitere 5g = 5 €)  
Mindestformat: 105 x 148 mm  
Maximalformat: 198 x 268 mm

## BEIKLEBER

Druckerzeugnisse und CDs - maschinelle Verarbeitung  
bis 10g = 30 € pro Tsd. Expl. (jede weitere 5g = 5 €)  
Warenprobe – auf Anfrage  
Druckerzeugnisse:  
Mindestformat: 60 x 80 mm  
Maximalformat: 148 x 210 mm

## BEIHEFTER

bis 25g = 65 € pro Tsd. Expl. (jede weitere 5g = 5 €)  
Formate und Verarbeitung auf Anfrage

### Mindestbelegung

10.000 Exemplare

### Technische Hinweise

Bitte beachten Sie die technischen Hinweise für Beilagen, Beihefter und Beikleber in der Anlage „Ad Specials“

### Rabattstaffel

Siehe Anhang “Rabattstaffeln und Zahlungsbedingungen”



Barbie – YOU CAN BE ANYTHING!  
Das neue Barbie Spezial-Magazin beschäftigt sich mit Barbies Berufen und ihrer Wandlungsfähigkeit. Ob Pferdewirtin, Ballerina oder Mode-Designerin: Barbies Welt ist vielfältig, aufregend und bunt. Jede Ausgabe nimmt Bezug zum jeweiligen Beruf mit vielen Rätselseiten, Bastelanleitungen, Malseiten und tollen Geschichten. Zu jeder Ausgabe gibt es ein passendes Extra, um Barbies Welt spielerisch erlebbar zu machen.

## TERMINE

Ausgabe	EVT	AS	DU	Ad Specials
01/24	27.02.24	02.01.24	08.01.24	31.01.24
02/24	29.04.24	28.02.24	05.03.24	02.04.24
03/24	25.06.24	24.04.24	30.04.24	28.05.24
04/24	27.08.24	01.07.24	05.07.24	30.07.24
05/24	22.10.24	23.08.24	29.08.24	24.09.24
06/24	17.12.24	17.10.24	23.10.24	19.11.24

**Verkaufte Auflage** 8.327 Exemplare, IV/2023 Verlagsangabe  
**Zielgruppe** 4- bis 9-jährige Mädchen  
**Erscheinungsweise** zweimonatlich  
**Heftformat** 208 x 278 mm B x H

## KONTAKT

**Media Sales Manager &  
Team Manager Ad Coordination**  
Linda Paesold  
Telefon +49 (0) 152 288 755 63  
l.paesold@egmont.de

**Ad Coordinator**  
Jana Krieger  
Telefon +49 (0) 151 725 15 345  
j.krieger@egmont.de



## ANZEIGENFORMATE UND -PREISE

Formate in mm  
Preise zzgl. MwSt.

<b>2/1</b> Nur als Doppelseite buchbar!  416 x 278 <b>7.280 €</b> Spezialpreis	<b>1/1</b>  208 x 278 <b>5.200 €</b>	<b>1/2 quer</b>  208 x 139 <b>3.120 €</b>	<b>1/2 hoch</b>  104 x 278 <b>3.120 €</b>
<b>1/3 quer</b>  208 x 93 <b>2.080 €</b>	<b>1/3 hoch</b>  69 x 278 <b>2.080 €</b>	<b>1/4 Eck</b>  104 x 139 <b>1.716 €</b>	<b>1/4 hoch</b>  52 x 278 <b>1.716 €</b>
<b>1/4 quer</b>  208 x 70 <b>1.716 €</b>			

## DRUCKUNTERLAGEN

<b>Profilpaket</b>	ECl_Offset_2009
<b>Umschlag</b>	ISOcoated_v2_eci.icc, Fogra 39L
<b>Inhalt</b>	PSO_LWC_Improved_eci.icc, Fogra 45L
<b>Datenversand</b>	per E-Mail an <a href="mailto:druckunterlagen@egmont.de">druckunterlagen@egmont.de</a>

### Beschnittzugaben

5mm Anschnitt/Beschnitt je angeschnittene Kante. Schnittmarken mit einem Versatz von 2,9 mm außerhalb des Beschnitts.

Keine Farbkontrollstreifen, Anschnitt- und Passermarken verwenden.

Doppelseiten sind als Einzelseiten anzuliefern. 5mm Mindestabstand zum Beschnitt bei allen Texten, Bildern oder Grafikelementen einer Anzeige, die nicht angeschnitten werden sollen. **(Das Bruttoformat der 1/1 Seite muss 224,4 x 294,4 mm ergeben)**

## AD SPECIALS

Die Lieferung von mindestens 5 Mustern wird erbeten.

## BEILAGEN

maschinelle Verarbeitung  
bis 25g = 65 € pro Tsd. Expl. (jede weitere 5g = 5 €)  
Mindestformat: 105 x 148 mm  
Maximalformat: 198 x 268 mm

## BEIKLEBER

Druckerzeugnisse und CDs - maschinelle Verarbeitung  
bis 10g = 30 € pro Tsd. Expl. (jede weitere 5g = 5 €)  
Warenprobe – auf Anfrage  
Druckerzeugnisse:  
Mindestformat: 60 x 80 mm  
Maximalformat: 148 x 210 mm

## BEIHEFTER

bis 25g = 65 € pro Tsd. Expl. (jede weitere 5g = 5 €)  
Formate und Verarbeitung auf Anfrage

### Mindestbelegung

10.000 Exemplare

### Technische Hinweise

Bitte beachten Sie die technischen Hinweise für Beilagen, Beihefter und Beikleber in der Anlage „Ad Specials“

### Rabattstaffel

Siehe Anhang „Rabattstaffeln und Zahlungsbedingungen“




## Disney DIE EISKÖNIGIN

Disney Die Eiskönigin ist das Magazin zu den erfolgreichen Disney Animationsfilmen. Neben süßen Geschichten rund um Arendelle und dessen Bewohnern, gibt es spannende Rätsel, viele Malseiten und tollen Bastelspaß im Heft. Abgerundet wird das Konzept durch traumhaft gebrandete 3D-Gimmicks.

Reichweite	LpA	Leserstruktur	
Jungen	17.000	Jungen	3,6 %
Mädchen	449.000	Mädchen	96,4 %
4-5 Jahre	80.000	4-5 Jahre	17,1 %
6-9 Jahre	294.000	6-9 Jahre	63,1 %
10-13 Jahre	92.000	10-13 Jahre	19,8 %
<b>Gesamt 6-13 Jahre</b>	<b>386.000</b>		
<b>Gesamt 4-13 Jahre</b>	<b>466.000</b>		



Quelle: KiMMo 2023

<b>Verkaufte Auflage</b>	<b>34.592 Exemplare</b> , IVW IV/2023 
<b>Zielgruppe</b>	4- bis 9-jährige Mädchen
<b>Erscheinungsweise</b>	dreiwöchentlich
<b>Heftformat</b>	208 x 278 mm B x H

## TERMINE

Ausgabe	EVT	AS	DU	Ad Specials
02/24	02.01.24	30.10.23	07.11.23	30.11.23
03/24	23.01.24	23.11.23	29.11.23	21.12.23
04/24	13.02.24	14.12.23	20.12.23	17.01.24
05/24	05.03.24	09.01.24	15.01.24	07.02.24
06/24	02.04.24	01.02.24	07.02.24	29.02.24
07/24	23.04.24	21.02.24	27.02.24	21.03.24
08/24	14.05.24	13.03.24	19.03.24	15.04.24
09/24	11.06.24	10.04.24	16.04.24	13.05.24
10/24	02.07.24	02.05.24	08.05.24	05.06.24
11/24	23.07.24	27.05.24	03.06.24	26.06.24
12/24	13.08.24	18.06.24	24.06.24	17.07.24
13/24	10.09.24	15.07.24	19.07.24	13.08.24
14/24	08.10.24	08.08.24	14.08.24	09.09.24
15/24	05.11.24	04.09.24	10.09.24	07.10.24
01/25	03.12.24	01.10.24	08.10.24	04.11.24

## KONTAKT

**Media Sales Manager &  
Team Manager Ad Coordination**  
Linda Paesold  
Telefon +49 (0) 152 288 755 63  
l.paesold@egmont.de

**Ad Coordinator**  
Simone Zlotos  
Telefon +49 (0) 151 725 15 434  
s.zlotos@egmont.de

## ANZEIGENFORMATE UND -PREISE

Formate in mm  
Preise zzgl. MwSt.

<b>2/1</b> Nur als Doppelseite buchbar!  416 x 278 <b>10.500 €</b> Spezialpreis	<b>1/1</b>  208 x 278 <b>7.500 €</b>	<b>1/2 quer</b>  208 x 139 <b>4.500 €</b>	<b>1/2 hoch</b>  104 x 278 <b>4.500 €</b>
<b>1/3 quer</b>  208 x 93 <b>3.000 €</b>	<b>1/3 hoch</b>  69 x 278 <b>3.000 €</b>	<b>1/4 eck</b>  104 x 139 <b>2.475 €</b>	<b>1/4 hoch</b>  52 x 278 <b>2.475 €</b>
<b>1/4 quer</b>  208 x 70 <b>2.475 €</b>			

## DRUCKUNTERLAGEN

<b>Profilpaket</b>	ECl_Offset_2009
<b>Umschlag</b>	ISOcoated_v2_eci.icc, Fogra 39L
<b>Inhalt</b>	PSO_LWC_Improved_eci.icc, Fogra 45L
<b>Datenversand</b>	per E-Mail an <a href="mailto:druckunterlagen@egmont.de">druckunterlagen@egmont.de</a>

### Beschnittzugaben

5mm Anschnitt/Beschnitt je angeschnittene Kante. Schnittmarken mit einem Versatz von 2,9 mm außerhalb des Beschnitts.

Keine Farbkontrollstreifen, Anschnitt- und Passermarken verwenden.

Doppelseiten sind als Einzelseiten anzuliefern. 5mm Mindestabstand zum Beschnitt bei allen Texten, Bildern oder Grafikelementen einer Anzeige, die nicht angeschnitten werden sollen. **(Das Bruttoformat der 1/1 Seite muss 224,4 x 294,4 mm ergeben)**

## AD SPECIALS

Die Lieferung von mindestens 5 Mustern wird erbeten.

## BEILAGEN

maschinelle Verarbeitung  
bis 25g = 65 € pro Tsd. Expl. (jede weitere 5g = 5 €)  
Mindestformat: 105 x 148 mm  
Maximalformat: 198 x 268 mm

## BEIKLEBER

Druckerzeugnisse und CDs - maschinelle Verarbeitung  
bis 10g = 30 € pro Tsd. Expl. (jede weitere 5g = 5 €)  
Warenprobe – auf Anfrage  
Druckerzeugnisse:  
Mindestformat: 60 x 80 mm  
Maximalformat: 148 x 210 mm

## BEIHEFTER

bis 25g = 65 € pro Tsd. Expl. (jede weitere 5g = 5 €)  
Formate und Verarbeitung auf Anfrage

### Mindestbelegung

10.000 Exemplare

### Technische Hinweise

Bitte beachten Sie die technischen Hinweise für Beilagen, Beihefter und Beikleber in der Anlage „Ad Specials“

### Rabattstaffel

Siehe Anhang “Rabattstaffeln und Zahlungsbedingungen”



Disney Die Eiskönigin Sonderheft ist ein Line Extender aus dem umfangreichen Disney Die Eiskönigin Portfolio. Das Magazin lädt ein zu Spiel und Spaß im Königreich Arendelle. Mit spannenden Geschichten und einem ausgefallenen 3D-Extra aus der Welt von Anna und Elsa, präsentiert sich das Heft den Lesern.

**Verkaufte Auflage** 32.640 Exemplare, IV/2023 Verlagsangabe

**Zielgruppe** 4- bis 9-jährige Mädchen

**Erscheinungsweise** 2 Ausgaben

**Heftformat** 208 x 278 mm B x H

## TERMINE

Ausgabe	EVT	AS	DU	Ad Specials
01/24	06.02.24	07.12.23	13.12.23	10.01.24
02/24	06.08.24	11.06.24	17.06.24	10.07.24

## KONTAKT

**Media Sales Manager &  
Team Manager Ad Coordination**

Linda Paesold  
Telefon +49 (0) 152 288 755 63  
l.paesold@egmont.de

**Ad Coordinator**

Simone Zlotos  
Telefon +49 (0) 151 725 15 434  
s.zlotos@egmont.de

## ANZEIGENFORMATE UND -PREISE

Formate in mm  
Preise zzgl. MwSt.

<b>2/1</b> Nur als Doppelseite buchbar!  416 x 278 <b>10.500 €</b> Spezialpreis	<b>1/1</b>  208 x 278 <b>7.500 €</b>	<b>1/2 quer</b>  208 x 139 <b>4.500 €</b>	<b>1/2 hoch</b>  208 x 139 <b>4.500 €</b>
<b>1/3 quer</b>  208 x 93 <b>3.000 €</b>	<b>1/3 hoch</b>  69 x 278 <b>3.000 €</b>	<b>1/4 eck</b>  104 x 139 <b>2.475 €</b>	<b>1/4 hoch</b>  52 x 278 <b>2.475 €</b>
<b>1/4 quer</b>  208 x 70 <b>2.475 €</b>			

## DRUCKUNTERLAGEN

<b>Profilpaket</b>	ECL_Offset_2009
<b>Umschlag</b>	ISOcoated_v2_eci.icc, Fogra 39L
<b>Inhalt</b>	PSO_LWC_Improved_eci.icc, Fogra 45L
<b>Datenversand</b>	per E-Mail an <a href="mailto:druckunterlagen@egmont.de">druckunterlagen@egmont.de</a>

### Beschnittzugaben

5mm Anschnitt/Beschnitt je angeschnittene Kante. Schnittmarken mit einem Versatz von 2,9 mm außerhalb des Beschnitts.

Keine Farbkontrollstreifen, Anschnitt- und Passermarken verwenden.

Doppelseiten sind als Einzelseiten anzuliefern. 5mm Mindestabstand zum Beschnitt bei allen Texten, Bildern oder Grafikelementen einer Anzeige, die nicht angeschnitten werden sollen. **(Das Bruttoformat der 1/1 Seite muss 224,4 x 294,4 mm ergeben)**

## AD SPECIALS

Die Lieferung von mindestens 5 Mustern wird erbeten.

## BEILAGEN

maschinelle Verarbeitung  
bis 25g = 65 € pro Tsd. Expl. (jede weitere 5g = 5 €)  
Mindestformat: 105 x 148 mm  
Maximalformat: 198 x 268 mm

## BEIKLEBER

Druckerzeugnisse und CDs - maschinelle Verarbeitung  
bis 10g = 30 € pro Tsd. Expl. (jede weitere 5g = 5 €)  
Warenprobe – auf Anfrage  
Druckerzeugnisse:  
Mindestformat: 60 x 80 mm  
Maximalformat: 148 x 210 mm

## BEIHEFTER

bis 25g = 65 € pro Tsd. Expl. (jede weitere 5g = 5 €)  
Formate und Verarbeitung auf Anfrage

### Mindestbelegung

10.000 Exemplare

### Technische Hinweise

Bitte beachten Sie die technischen Hinweise für Beilagen, Beihefter und Beikleber in der Anlage „Ad Specials“

### Rabattstaffel

Siehe Anhang „Rabattstaffeln und Zahlungsbedingungen“



Disney Die Eiskönigin Spezial ist ein Line Extender des Disney Die Eiskönigin Magazins und das Premium-Produkt in der Eiskönigin Range. Das Konzept wird mit einem besonders wertigem 3D-Extra abgerundet.

**Verkaufte Auflage** 14.750 Exemplare, IV/2023 Verlagsangabe  
**Zielgruppe** 4- bis 9-jährige Mädchen  
**Erscheinungsweise** zweimonatlich  
**Heftformat** 208 x 278 mm B x H

## TERMINE

Ausgabe	EVT	AS	DU	Ad Specials
01/24	16.01.24	15.11.23	21.11.23	14.12.23
02/24	12.03.24	15.01.24	19.01.24	13.02.24
03/24	06.05.24	05.03.24	12.03.24	08.04.24
04/24	16.07.24	17.05.24	24.05.24	19.06.24
05/24	03.09.24	08.07.24	12.07.24	06.08.24
06/24	28.10.24	29.08.24	04.09.24	30.09.24

## KONTAKT

**Media Sales Manager &  
 Team Manager Ad Coordination**  
 Linda Paesold  
 Telefon +49 (0) 152 288 755 63  
 l.paesold@egmont.de

**Ad Coordinator**  
 Simone Zlotos  
 Telefon +49 (0) 151 725 15 434  
 s.zlotos@egmont.de

## ANZEIGENFORMATE UND -PREISE

Formate in mm  
Preise zzgl. MwSt.

<b>2/1</b> Nur als Doppelseite buchbar!  416 x 278 <b>10.500 €</b> Spezialpreis	<b>1/1</b>  208 x 278 <b>7.500 €</b>	<b>1/2 quer</b>  208 x 139 <b>4.500 €</b>	<b>1/2 hoch</b>  208 x 139 <b>4.500 €</b>
<b>1/3 quer</b>  208 x 93 <b>3.000 €</b>	<b>1/3 hoch</b>  69 x 278 <b>3.000 €</b>	<b>1/4 eck</b>  104 x 139 <b>2.475 €</b>	<b>1/4 hoch</b>  52 x 278 <b>2.475 €</b>
<b>1/4 quer</b>  208 x 70 <b>2.475 €</b>			

## DRUCKUNTERLAGEN

<b>Profilpaket</b>	ECl_Offset_2009
<b>Umschlag</b>	ISOcoated_v2_eci.icc, Fogra 39L
<b>Inhalt</b>	PSO_LWC_Improved_eci.icc, Fogra 45L
<b>Datenversand</b>	per E-Mail an <a href="mailto:druckunterlagen@egmont.de">druckunterlagen@egmont.de</a>

### Beschnittzugaben

5mm Anschnitt/Beschnitt je angeschnittene Kante. Schnittmarken mit einem Versatz von 2,9 mm außerhalb des Beschnitts.

Keine Farbkontrollstreifen, Anschnitt- und Passermarken verwenden.

Doppelseiten sind als Einzelseiten anzuliefern. 5mm Mindestabstand zum Beschnitt bei allen Texten, Bildern oder Grafikelementen einer Anzeige, die nicht angeschnitten werden sollen. **(Das Bruttoformat der 1/1 Seite muss 224,4 x 294,4 mm ergeben)**

## AD SPECIALS

Die Lieferung von mindestens 5 Mustern wird erbeten.

### BEILAGEN

maschinelle Verarbeitung  
bis 25g = 65 € pro Tsd. Expl. (jede weitere 5g = 5 €)  
Mindestformat: 105 x 148 mm  
Maximalformat: 198 x 268 mm

### BEIKLEBER

Druckerzeugnisse und CDs - maschinelle Verarbeitung  
bis 10g = 30 € pro Tsd. Expl. (jede weitere 5g = 5 €)  
Warenprobe – auf Anfrage  
Druckerzeugnisse:  
Mindestformat: 60 x 80 mm  
Maximalformat: 148 x 210 mm

### BEIHEFTER

bis 25g = 65 € pro Tsd. Expl. (jede weitere 5g = 5 €)  
Formate und Verarbeitung auf Anfrage

### Mindestbelegung

10.000 Exemplare

### Technische Hinweise

Bitte beachten Sie die technischen Hinweise für Beilagen, Beihefter und Beikleber in der Anlage „Ad Specials“

### Rabattstaffel

Siehe Anhang „Rabattstaffeln und Zahlungsbedingungen“



Romantische Geschichten mit den beliebten Disney-Prinzessinnen Rapunzel, Cinderella, Dornröschen, Belle, Schneewittchen und Arielle laden junge Mädchen im Alter von 4 bis 9 Jahren zum Träumen ein. Spiele, Rätsel, tolle Basteltipps, schöne Ausmalseiten und zauberhafte Poster runden das Heftkonzept ab und sorgen für königlichen Spaß. Dazu gibt es zu jeder Ausgabe ein wunderschönes Geschenk – alles Dinge, die kleine Prinzessinnen einfach lieben.

Reichweite	LpA	Leserstruktur	
Jungen	16.000	Jungen	3,5 %
Mädchen	428.000	Mädchen	96,5 %
4-5 Jahre	113.000	4-5 Jahre	25,4 %
6-9 Jahre	262.000	6-9 Jahre	59,1 %
10-13 Jahre	69.000	10-13 Jahre	15,5 %
<b>Gesamt 6-13 Jahre</b>	<b>331.000</b>		
<b>Gesamt 4-13 Jahre</b>	<b>444.000</b>		

Quelle: KiMMo 2023



**Verkaufte Auflage** 18.957 Exemplare, IVW IV/2023



**Zielgruppe** 4- bis 9-jährige Mädchen  
**Erscheinungsweise** 3-wöchentlich  
**Heftformat** 208 x 278 mm B x H

## TERMINE

Ausgabe	EVT	AS	DU	Ad Specials
02/24	09.01.24	08.11.23	14.11.23	07.12.23
03/24	30.01.24	30.11.23	06.12.23	03.01.24
04/24	20.02.24	21.12.23	29.12.23	24.01.24
05/24	12.03.24	15.01.24	19.01.24	13.02.24
06/24	09.04.24	08.02.24	14.02.24	11.03.24
07/24	29.04.24	28.02.24	05.03.24	02.04.24
08/24	28.05.24	26.03.24	03.04.24	25.04.24
09/24	18.06.24	17.04.24	23.04.24	21.05.24
10/24	09.07.24	10.05.24	16.05.24	12.06.24
11/24	30.07.24	04.06.24	10.06.24	03.07.24
12/24	20.08.24	24.06.24	28.06.24	23.07.24
13/24	17.09.24	22.07.24	26.07.24	21.08.24
14/24	15.10.24	16.08.24	22.08.24	16.09.24
15/24	12.11.24	11.09.24	17.09.24	14.10.24
01/25	10.12.24	10.10.24	16.10.24	12.11.24

## KONTAKT

**Media Sales Manager & Team Manager Ad Coordination**  
 Linda Paesold  
 Telefon +49 (0) 152 288 755 63  
 l.paesold@egmont.de

**Ad Coordinator**  
 Simone Zlotos  
 Telefon +49 (0) 151 725 15 434  
 s.zlotos@egmont.de



## ANZEIGENFORMATE UND -PREISE

Formate in mm  
Preise zzgl. MwSt.

<b>2/1</b> Nur als Doppelseite buchbar! 416 x 278 <b>8.260 €</b> Spezialpreis	<b>1/1</b> 208 x 278 <b>5.900 €</b>	<b>1/2 quer</b> 208 x 139 <b>3.540 €</b>	<b>1/2 hoch</b> 104 x 278 <b>3.540 €</b>
<b>1/3 quer</b> 208 x 93 <b>2.360 €</b>	<b>1/3 hoch</b> 69 x 278 <b>2.360 €</b>	<b>1/4 Eck</b> 104 x 139 <b>1.947 €</b>	<b>1/4 hoch</b> 52 x 278 <b>1.947 €</b>
<b>1/4 quer</b> 208 x 70 <b>1.947 €</b>			

## DRUCKUNTERLAGEN

<b>Profilpaket</b>	ECl_Offset_2009
<b>Umschlag</b>	ISOcoated_v2_eci.icc, Fogra 39L
<b>Inhalt</b>	PSO_LWC_Improved_eci.icc, Fogra 45L
<b>Datenversand</b>	per E-Mail an <a href="mailto:druckunterlagen@egmont.de">druckunterlagen@egmont.de</a>

**Beschnittzugaben**

5mm Anschnitt/Beschnitt je angeschnittene Kante. Schnittmarken mit einem Versatz von 2,9 mm außerhalb des Beschnitts.

Keine Farbkontrollstreifen, Anschnitt- und Passermarken verwenden.

Doppelseiten sind als Einzelseiten anzuliefern. 5mm Mindestabstand zum Beschnitt bei allen Texten, Bildern oder Grafikelementen einer Anzeige, die nicht angeschnitten werden sollen. **(Das Bruttoformat der 1/1 Seite muss 224,4 x 294,4 mm ergeben)**

## AD SPECIALS

Die Lieferung von mindestens 5 Mustern wird erbeten.

## BEILAGEN

maschinelle Verarbeitung  
 bis 25g = 65 € pro Tsd. Expl. (jede weitere 5g = 5 €)  
 Mindestformat: 105 x 148 mm  
 Maximalformat: 198 x 268 mm

## BEIKLEBER

Druckerzeugnisse und CDs - maschinelle Verarbeitung  
 bis 10g = 30 € pro Tsd. Expl. (jede weitere 5g = 5 €)  
 Warenprobe – auf Anfrage  
 Druckerzeugnisse:  
 Mindestformat: 60 x 80 mm  
 Maximalformat: 148 x 210 mm

## BEIHEFTER

bis 25g = 65 € pro Tsd. Expl. (jede weitere 5g = 5 €)  
 Formate und Verarbeitung auf Anfrage

**Mindestbelegung**

10.000 Exemplare

**Technische Hinweise**

Bitte beachten Sie die technischen Hinweise für Beilagen, Beihefter und Beikleber in der Anlage „Ad Specials“

**Rabattstaffel**

Siehe Anhang “Rabattstaffeln und Zahlungsbedingungen”



Disney Prinzessin Spezial – das high-value Magazin für wahre Prinzessinnen. Das Magazin lädt junge Prinzessinnen im Alter von 4 bis 9 Jahren mit seinen zauberhaften Geschichten und anspruchsvollen Extras zum ausgiebigen Spielen ein. Spiele, Rätsel, Basteltipps, Ausmalseiten und zauberhafte Poster runden das Heftkonzept ab und sorgen für royalen Spaß.

## TERMINE

Ausgabe	EVT	AS	DU	Ad Specials
01/24	23.07.24	27.05.24	03.06.24	26.06.24
02/24	24.09.24	26.07.24	01.08.24	27.08.24
03/24	26.11.24	25.09.24	01.10.24	24.10.24

**Verkaufte Auflage** 9.011 Exemplare, III/2023 Verlagsangabe

**Zielgruppe** 4- bis 9-jährige Mädchen

**Erscheinungsweise** zweimonatlich

**Heftformat** 208 x 278 mm B x H

## KONTAKT

**Media Sales Manager &**

**Team Manager Ad Coordination**

Linda Paesold

Telefon +49 (0) 152 288 755 63

l.paesold@egmont.de

**Ad Coordinator**

Simone Zlotos

Telefon +49 (0) 151 725 15 434

s.zlotos@egmont.de

## ANZEIGENFORMATE UND -PREISE

Formate in mm  
Preise zzgl. MwSt.

<b>2/1</b> Nur als Doppelseite buchbar!  416 x 278 <b>8.260 €</b> Spezialpreis	<b>1/1</b>  208 x 278 <b>5.900 €</b>	<b>1/2 quer</b>  208 x 139 <b>3.540 €</b>	<b>1/2 hoch</b>  104 x 278 <b>3.540 €</b>
<b>1/3 quer</b>  208 x 93 <b>2.360 €</b>	<b>1/3 hoch</b>  69 x 278 <b>2.360 €</b>	<b>1/4 Eck</b>  104 x 139 <b>1.947 €</b>	<b>1/4 hoch</b>  52 x 278 <b>1.947 €</b>
<b>1/4 quer</b>  208 x 70 <b>1.947 €</b>			

## DRUCKUNTERLAGEN

<b>Profilpaket</b>	ECl_Offset_2009
<b>Umschlag</b>	ISOcoated_v2_eci.icc, Fogra 39L
<b>Inhalt</b>	PSO_LWC_Improved_eci.icc, Fogra 45L
<b>Datenversand</b>	per E-Mail an <a href="mailto:druckunterlagen@egmont.de">druckunterlagen@egmont.de</a>

### Beschnittzugaben

5mm Anschnitt/Beschnitt je angeschnittene Kante. Schnittmarken mit einem Versatz von 2,9 mm außerhalb des Beschnitts.

Keine Farbkontrollstreifen, Anschnitt- und Passermarken verwenden.

Doppelseiten sind als Einzelseiten anzuliefern. 5mm Mindestabstand zum Beschnitt bei allen Texten, Bildern oder Grafikelementen einer Anzeige, die nicht angeschnitten werden sollen. **(Das Bruttoformat der 1/1 Seite muss 224,4 x 294,4 mm ergeben)**

## AD SPECIALS

Die Lieferung von mindestens 5 Mustern wird erbeten.

## BEILAGEN

maschinelle Verarbeitung  
bis 25g = 65 € pro Tsd. Expl. (jede weitere 5g = 5 €)  
Mindestformat: 105 x 148 mm  
Maximalformat: 198 x 268 mm

## BEIKLEBER

Druckerzeugnisse und CDs - maschinelle Verarbeitung  
bis 10g = 30 € pro Tsd. Expl. (jede weitere 5g = 5 €)  
Warenprobe – auf Anfrage  
Druckerzeugnisse:  
Mindestformat: 60 x 80 mm  
Maximalformat: 148 x 210 mm

## BEIHEFTER

bis 25g = 65 € pro Tsd. Expl. (jede weitere 5g = 5 €)  
Formate und Verarbeitung auf Anfrage

### Mindestbelegung

10.000 Exemplare

### Technische Hinweise

Bitte beachten Sie die technischen Hinweise für Beilagen, Beihefter und Beikleber in der Anlage „Ad Specials“

### Rabattstaffel

Siehe Anhang “Rabattstaffeln und Zahlungsbedingungen”



Ob Eiskönigin Olaf, Cars oder Young Jedi – auf 36 Seiten findet jeder das Passende zu seinen Disney-Lieblingen.

Die monothematischen Magazinausgaben richten sich je nach Marke an Mädchen und Jungen zwischen 4 und 10 Jahren. Neben Comics und jeder Menge Rätsel- und Mal-Spaß gibt es zu jeder Ausgabe auch immer ein passendes 3D-Extra.

**Verkaufte Auflage** 10.250 Exemplare, IV/2023 Verlagsangabe  
**Zielgruppe** 4- bis 10-jährige Mädchen und/oder Jungen  
**Erscheinungsweise** vierteljährlich  
**Heftformat** 208 x 278 mm B x H

## TERMINE

Ausgabe	EVT	AS	DU	Ad Specials
01/24	02.02.24	05.12.23	11.12.23	08.01.24
02/24	10.05.24	11.03.24	15.03.24	04.04.24
03/24	16.08.24	20.06.24	26.06.24	19.07.24
04/24	29.11.24	30.09.24	07.10.24	30.10.24



## THEMENPLAN

01/24	02/24	03/24	04/24
			Vaiana 2

## KONTAKT

**Media Sales Manager &  
Team Manager Ad Coordination**  
 Linda Paesold  
 Telefon +49 (0) 152 288 755 63  
 l.paesold@egmont.de

**Ad Coordinator**  
 Simone Zlotos  
 Telefon +49 (0) 151 725 15 434  
 s.zlotos@egmont.de

## ANZEIGENFORMATE UND -PREISE

Formate in mm  
Preise zzgl. MwSt.

<p><b>2/1</b> Nur als Doppelseite buchbar!</p> <p>416 x 278 <b>6.860 €</b> Spezialpreis</p>	<p><b>1/1</b></p> <p>208 x 278 <b>4.900 €</b></p>	<p><b>1/2 quer</b></p> <p>208 x 139 <b>2.940 €</b></p>	<p><b>1/2 hoch</b></p> <p>104 x 278 <b>2.940 €</b></p>
<p><b>1/3 quer</b></p> <p>208 x 93 <b>1.960 €</b></p>	<p><b>1/3 hoch</b></p> <p>69 x 278 <b>1.960 €</b></p>	<p><b>1/4 Eck</b></p> <p>104 x 139 <b>1.617 €</b></p>	<p><b>1/4 hoch</b></p> <p>52 x 278 <b>1.617 €</b></p>
			<p><b>1/4 quer</b></p> <p>208 x 70 <b>1.617 €</b></p>

## DRUCKUNTERLAGEN

<b>Profilpaket</b>	ECI_Offset_2009
<b>Umschlag</b>	ISOcoated_v2_eci.icc, Fogra 39L
<b>Inhalt</b>	PSO_LWC_Improved_eci.icc, Fogra 45L
<b>Datenversand</b>	per E-Mail an <a href="mailto:druckunterlagen@egmont.de">druckunterlagen@egmont.de</a>

**Beschnittzugaben**

5mm Anschnitt/Beschnitt je angeschnittene Kante. Schnittmarken mit einem Versatz von 2,9 mm außerhalb des Beschnitts.

Keine Farbkontrollstreifen, Anschnitt- und Passermarken verwenden.

Doppelseiten sind als Einzelseiten anzuliefern. 5mm Mindestabstand zum Beschnitt bei allen Texten, Bildern oder Grafikelementen einer Anzeige, die nicht angeschnitten werden sollen. **(Das Bruttoformat der 1/1 Seite muss 224,4 x 294,4 mm ergeben)**

## AD SPECIALS

Die Lieferung von mindestens 5 Mustern wird erbeten.

## BEILAGEN

maschinelle Verarbeitung  
bis 25g = 65 € pro Tsd. Expl. (jede weitere 5g = 5 €)  
Mindestformat: 105 x 148 mm  
Maximalformat: 198 x 268 mm

## BEIKLEBER

Druckerzeugnisse und CDs - maschinelle Verarbeitung  
bis 10g = 30 € pro Tsd. Expl. (jede weitere 5g = 5 €)  
Warenprobe – auf Anfrage  
Druckerzeugnisse:  
Mindestformat: 60 x 80 mm  
Maximalformat: 148 x 210 mm

## BEIHEFTER

bis 25g = 65 € pro Tsd. Expl. (jede weitere 5g = 5 €)  
Formate und Verarbeitung auf Anfrage

**Mindestbelegung**

10.000 Exemplare

**Technische Hinweise**

Bitte beachten Sie die technischen Hinweise für Beilagen, Beihefter und Beikleber in der Anlage „Ad Specials“

**Rabattstaffel**

Siehe Anhang „Rabattstaffeln und Zahlungsbedingungen“



Winnie Puuh und seine Freunde bietet eine vielfältige Mischung aus Rätseln, Malseiten, Bastelideen, liebevoll erzählten Vorlesegeschichten und einem Poster. Ein ganzheitliches Konzept, das Kinder schon im Vorschulalter durch anregendes Edutainment fördert und damit auch die Eltern begeistert.

Reichweite	LpA	Leserstruktur	
Jungen	105.000	Jungen	51,8 %
Mädchen	97.000	Mädchen	48,2 %
4-5 Jahre	134.000	4-5 Jahre	66,6 %
6-9 Jahre	63.000	6-9 Jahre	31,4 %
10-13 Jahre	4.000	10-13 Jahre	2,0 %
<b>Gesamt 6-13 Jahre</b>	<b>67.000</b>		
<b>Gesamt 4-13 Jahre</b>	<b>202.000</b>		

Quelle: KIMMo 2023




## TERMINE

Ausgabe	EVT	AS	DU	Ad Specials
01/24	19.01.24	20.11.23	27.11.23	20.12.23
02/24	22.03.24	25.01.24	31.01.24	22.02.24
03/24	24.05.24	22.03.24	28.03.24	24.04.24
04/24	26.07.24	31.05.24	06.06.24	01.07.24
05/24	27.09.24	31.07.24	06.08.24	29.08.24
06/24	29.11.24	30.09.24	07.10.24	30.10.24

## KONTAKT

**Media Sales Manager &  
Team Manager Ad Coordination**  
Linda Paesold  
Telefon +49 (0) 152 288 755 63  
l.paesold@egmont.de

**Ad Coordinator**  
Simone Zlotos  
Telefon +49 (0) 151 725 15 434  
s.zlotos@egmont.de

**Verkaufte Auflage** **12.046 Exemplare**, IVW IV/2023   
**Zielgruppe** 4- bis 7-jährige Mädchen und Jungen  
**Erscheinungsweise** zweimonatlich  
**Heftformat** 208 x 278 mm B x H

## ANZEIGENFORMATE UND -PREISE

Formate in mm  
Preise zzgl. MwSt.

<p><b>2/1</b> Nur als Doppelseite buchbar!</p> <p>416 x 278 <b>8.260 €</b> Spezialpreis</p>	<p><b>1/1</b></p> <p>208 x 278 <b>5.900 €</b></p>	<p><b>1/2 quer</b></p> <p>208 x 139 <b>3.540 €</b></p>	<p><b>1/2 hoch</b></p> <p>104 x 278 <b>3.540 €</b></p>
<p><b>1/3 quer</b></p> <p>208 x 93 <b>2.360 €</b></p>	<p><b>1/3 hoch</b></p> <p>69 x 278 <b>2.360 €</b></p>	<p><b>1/4 Eck</b></p> <p>104 x 139 <b>1.947 €</b></p>	<p><b>1/4 hoch</b></p> <p>52 x 278 <b>1.947 €</b></p>
<p><b>1/4 quer</b></p> <p>208 x 70 <b>1.947 €</b></p>			

## DRUCKUNTERLAGEN

<b>Profilpaket</b>	ECI_Offset_2009
<b>Umschlag</b>	ISOcoated_v2_eci.icc, Fogra 39L
<b>Inhalt</b>	PSO_LWC_Improved_eci.icc, Fogra 45L
<b>Datenversand</b>	per E-Mail an <a href="mailto:druckunterlagen@egmont.de">druckunterlagen@egmont.de</a>

### Beschnittzugaben

5mm Anschnitt/Beschnitt je angeschnittene Kante. Schnittmarken mit einem Versatz von 2,9 mm außerhalb des Beschnitts.

Keine Farbkontrollstreifen, Anschnitt- und Passermarken verwenden.

Doppelseiten sind als Einzelseiten anzuliefern. 5mm Mindestabstand zum Beschnitt bei allen Texten, Bildern oder Grafikelementen einer Anzeige, die nicht angeschnitten werden sollen. **(Das Bruttoformat der 1/1 Seite muss 224,4 x 294,4 mm ergeben)**

## AD SPECIALS

Die Lieferung von mindestens 5 Mustern wird erbeten.

## BEILAGEN

maschinelle Verarbeitung  
bis 25g = 65 € pro Tsd. Expl. (jede weitere 5g = 5 €)  
Mindestformat: 105 x 148 mm  
Maximalformat: 198 x 268 mm

## BEIKLEBER

Druckerzeugnisse und CDs - maschinelle Verarbeitung  
bis 10g = 30 € pro Tsd. Expl. (jede weitere 5g = 5 €)  
Warenprobe – auf Anfrage  
Druckerzeugnisse:  
Mindestformat: 60 x 80 mm  
Maximalformat: 148 x 210 mm

## BEIHEFTER

bis 25g = 65 € pro Tsd. Expl. (jede weitere 5g = 5 €)  
Formate und Verarbeitung auf Anfrage

### Mindestbelegung

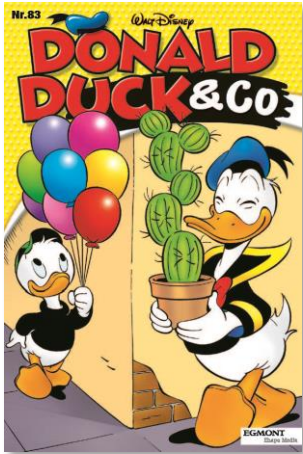
10.000 Exemplare

### Technische Hinweise

Bitte beachten Sie die technischen Hinweise für Beilagen, Beihefter und Beikleber in der Anlage „Ad Specials“

### Rabattstaffel

Siehe Anhang „Rabattstaffeln und Zahlungsbedingungen“



Donald Duck & Co. bietet Comic Spaß pur für die kleine Pause zwischendurch. Das praktische Taschenbuch erscheint alle 2 Monate neu mit 100 Seiten der lustigen Abenteuer aus Entenhausen und ist der handliche Einstieg in die Welt des Lustigen Taschenbuchs. Nur die besten Comics von Donald Duck, Micky Maus und seinen Freunden – in Donald Duck & Co.

## TERMINE

Ausgabe	EVT	AS	DU	Ad Specials
88/24	13.02.24	19.12.23	29.12.23	
89/24	09.04.24	13.02.24	21.02.24	
90/24	11.06.24	15.04.24	23.04.24	auf
91/24	13.08.24	21.06.24	01.07.24	Anfrage!
92/24	08.10.24	13.08.24	22.08.24	
93/24	03.12.24	08.10.24	16.10.24	

## KONTAKT

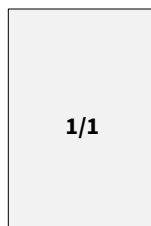
**Media Sales Manager &  
Team Manager Ad Coordination**  
Linda Paesold  
Telefon +49 (0) 152 288 755 63  
l.paesold@egmont.de

**Ad Coordinator**  
Simone Zlotos  
Telefon +49 (0) 151 725 15 434  
s.zlotos@egmont.de

**Verkaufte Auflage** 7.178 Exemplare, IV/2023 Verlagsangabe  
**Zielgruppe** 7- bis 12-jährige Jungen  
**Erscheinungsweise** zweimonatlich  
**Hefformat** 125 x 188 mm B x H



## ANZEIGENFORMATE UND -PREISE

Formate in mm  
Preise zzgl. MwSt.125 x 188  
5.200 €

## DRUCKUNTERLAGEN

<b>Profilpaket</b>	ECI_Offset_2009
<b>Umschlag</b>	ISOcoated_v2_eci.icc, Fogra 39L
<b>Inhalt</b>	ISOuncoatedyellowish.icc (Fogra 30L)
<b>Datenversand</b>	per E-Mail an <a href="mailto:druckunterlagen@egmont.de">druckunterlagen@egmont.de</a>
<b>Beschnittzugaben</b>	5mm je angeschnittene Kante; Schnittmarken mit einem Versatz von 5mm außerhalb des Beschnitts. Doppelseiten: kein Beschnitt im Bund erforderlich. 5mm Mindestabstand zum Beschnitt bei allen Texten, Bildern oder Grafikelementen einer Anzeige, die nicht angeschnitten werden sollen.

## AD SPECIALS

Die Lieferung von mindestens 5 Mustern wird erbeten.

## BEILAGEN

maschinelle Verarbeitung  
 bis 25g = 65 € pro Tsd. Expl. (jede weitere 5g = 5 €)  
 Mindestformat: 70 x 90 mm  
 Maximalformat: 115 x 178 mm

## BEIKLEBER

Druckerzeugnisse und CDs - maschinelle Verarbeitung  
 bis 10g = 30 € pro Tsd. Expl. (jede weitere 5g = 5 €)  
 Warenprobe – auf Anfrage  
 Druckerzeugnisse:  
 Mindestformat: 70 x 100 mm  
 Maximalformat: 108 x 170 mm

## BEIHEFTER

bis 25g = 65 € pro Tsd. Expl. (jede weitere 5g = 5 €)  
 Formate und Verarbeitung auf Anfrage

**Mindestbelegung**

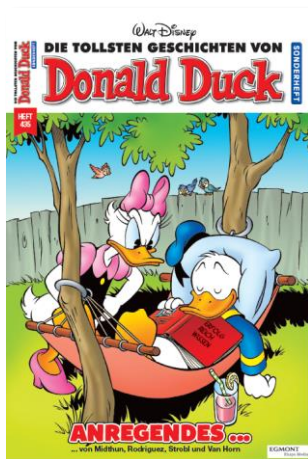
10.000 Exemplare

**Technische Hinweise**

Bitte beachten Sie die technischen Hinweise für Beilagen, Beihefter und Beikleber in der Anlage „Ad Specials“

**Rabattstaffel**

Siehe Anhang “Rabattstaffeln und Zahlungsbedingungen”



## Walt Disney DIE TOLLSTEN GESCHICHTEN VON Donald Duck

Nur ausgewählte Geschichten rund um die Familie Duck werden in diesem Monatsmagazin präsentiert. Die klassischen Stories, in denen Donald auf knapp 70 Seiten die Hauptrolle spielt, sind bei Fans und Sammlern sehr begehrt. Im Gegensatz zum Micky Maus Magazin werden in den Donald Duck Sonderheften mehrere umfangreiche, in sich abgeschlossene Comicgeschichten publiziert.

Reichweite	LpA	Leserstruktur	
Jungen	321.000	Jungen	73,3 %
Mädchen	117.000	Mädchen	26,7 %
4-5 Jahre	54.000	4-5 Jahre	12,2 %
6-9 Jahre	203.000	6-9 Jahre	46,4 %
10-13 Jahre	181.000	10-13 Jahre	41,4 %
<b>Gesamt 6-13 Jahre</b>	<b>384.000</b>		
<b>Gesamt 4-13 Jahre</b>	<b>438.000</b>		



Quelle: KiMMo 2023

<b>Verkaufte Auflage</b>	<b>14.080 Exemplare</b> , IV/2023 Verlagsangabe
<b>Zielgruppe</b>	6- bis 13-jährige Jungen und Mädchen
<b>Erscheinungsweise</b>	monatlich
<b>Heftformat</b>	175 x 260 mm B x H

## TERMINE

Ausgabe	EVT	AS	DU	Ad Specials
440/24	02.01.24	30.10.23	07.11.23	30.11.23
441/24	06.02.24	07.12.23	13.12.23	10.01.24
442/24	05.03.24	09.01.24	15.01.24	07.02.24
443/24	02.04.24	01.02.24	07.02.24	29.02.24
444/24	06.05.24	05.03.24	12.03.24	08.04.24
445/24	04.06.24	28.03.24	05.04.24	30.04.24
446/24	02.07.24	02.05.24	08.05.24	05.06.24
447/24	06.08.24	11.06.24	17.06.24	10.07.24
448/24	03.09.24	08.07.24	12.07.24	06.08.24
449/24	08.10.24	08.08.24	14.08.24	09.09.24
450/24	05.11.24	04.09.24	10.09.24	07.10.24
451/24	03.12.24	02.10.24	09.10.24	05.11.24

## KONTAKT

**Media Sales Manager &  
Team Manager Ad Coordination**  
Linda Paesold  
Telefon +49 (0) 152 288 755 63  
l.paesold@egmont.de

**Ad Coordinator**  
Simone Zlotos  
Telefon +49 (0) 151 725 15 434  
s.zlotos@egmont.de

## ANZEIGENFORMATE UND -PREISE

Formate in mm  
Preise zzgl. MwSt.

<b>2/1</b> Nur als Doppelseite buchbar!  350 x 260 <b>7.280 €</b> Spezialpreis	<b>1/1</b>  175 x 260 <b>5.200 €</b>	<b>1/2 quer</b>  175 x 130 <b>3.120 €</b>	<b>1/2 hoch</b>  87 x 260 <b>3.120 €</b>
<b>1/3 quer</b>  175 x 86 <b>2.080 €</b>	<b>1/3 hoch</b>  58 x 260 <b>2.080 €</b>	<b>1/4 Eck</b>  87 x 130 <b>1.716 €</b>	<b>1/4 hoch</b>  43 x 260 <b>1.716 €</b>
<b>1/4 quer</b>  175 x 65 <b>1.716 €</b>			

## DRUCKUNTERLAGEN

<b>Profilpaket</b>	ECI_Offset_2009
<b>Umschlag</b>	ISOcoated_v2_eci.icc, Fogra 39L
<b>Inhalt</b>	PSO_Uncoated_ISO12647_eci.icc, Fogra 47L
<b>Datenversand</b>	per E-Mail an <a href="mailto:druckunterlagen@egmont.de">druckunterlagen@egmont.de</a>

<b>Beschnittzugaben</b>	5mm je angeschnittene Kante; Schnittmarken mit einem Versatz von 5mm außerhalb des Beschnitts. Doppelseiten: kein Beschnitt im Bund erforderlich. 5mm Mindestabstand zum Beschnitt bei allen Texten, Bildern oder Grafikelementen einer Anzeige, die nicht angeschnitten werden sollen.
-------------------------	---

## AD SPECIALS

Die Lieferung von mindestens 5 Mustern wird erbeten.

## BEILAGEN

maschinelle Verarbeitung  
bis 25g = 65 € pro Tsd. Expl. (jede weitere 5g = 5 €)  
Mindestformat: 105 x 148 mm  
Maximalformat: 165 x 250 mm

## BEIKLEBER

Druckerzeugnisse und CDs - maschinelle Verarbeitung  
bis 10g = 30 € pro Tsd. Expl. (jede weitere 5g = 5 €)  
Warenprobe – auf Anfrage  
Druckerzeugnisse:  
Mindestformat: 60 x 80 mm  
Maximalformat: 148 x 210 mm

## BEIHEFTER

bis 25g = 65 € pro Tsd. Expl. (jede weitere 5g = 5 €)  
Formate und Verarbeitung auf Anfrage

**Mindestbelegung**

10.000 Exemplare

**Technische Hinweise**

Bitte beachten Sie die technischen Hinweise für Beilagen, Beihefter und Beikleber in der Anlage „Ad Specials“

**Rabattstafel**

Siehe Anhang „Rabattstafeln und Zahlungsbedingungen“



# DONALD

Das Donald Duck 90 Magazin bietet für alle Fans des liebenswürdigen Erpels ein besonderes Lesevergnügen zum großen Jubiläum. Wir gratulieren mit exklusiven Comics und spannenden Inhalten: Making-Ofs, Hintergründe, Zeichenkurs, Interviews, Gratulationen und historische Details zum beliebtesten Entenhausener bieten Entenhausen-Fans einen feierlichen Leckerbissen an entenstarker Unterhaltung. Das Donald Duck 90 Magazin darf in keiner Comic-Sammlung fehlen!

## Druckauflage

**60.000 Exemplare**

## Zielgruppe

junge und erwachsene Comic-Fans

## Erscheinungsweise

1 Ausgabe

## Heftformat

225 x 298 mm B x H

## TERMINE

Ausgabe	EVT	AS	DU	Ad Specials
01/24	24.05.24	06.03.24	15.03.24	10.04.24

## KONTAKT

### Media Sales Manager & Team Manager Ad Coordination

Linda Paesold  
Telefon +49 (0) 152 288 755 63  
l.paesold@egmont.de

### Ad Coordinator

Simone Zlotos  
Telefon +49 (0) 151 725 15 434  
s.zlotos@egmont.de

## ANZEIGENFORMATE UND -PREISE

Formate in mm  
Preise zzgl. MwSt.

<b>2/1</b> Nur als Doppelseite buchbar!  450 x 298 <b>12.460 €</b> Spezialpreis	<b>1/1</b>  225 x 298 <b>8.900 €</b>	<b>1/2 quer</b>  225 x 149 <b>5.340 €</b>	<b>1/2 hoch</b>  113 x 298 <b>5.340 €</b>
<b>1/3 quer</b>  225 x 100 <b>3.560 €</b>	<b>1/3 hoch</b>  75 x 298 <b>3.560 €</b>	<b>1/4 eck</b>  113 x 149 <b>2.937 €</b>	<b>1/4 hoch</b>  56 x 298 <b>2.937 €</b>
<b>1/4 quer</b>  225 x 75 <b>2.937 €</b>			

## DRUCKUNTERLAGEN

<b>Profilpaket</b>	ECl_Offset_2009
<b>Umschlag</b>	ISOcoated_v2_eci.icc, Fogra 39L
<b>Inhalt</b>	PSO_LWC_Improved_eci.icc, Fogra 45L
<b>Datenversand</b>	per E-Mail an <a href="mailto:druckunterlagen@egmont.de">druckunterlagen@egmont.de</a>

**Beschnittzugaben** 5mm je angeschnittene Kante; Schnittmarken mit einem Versatz von 5mm außerhalb des Beschnitts. Doppelseiten: kein Beschnitt im Bund erforderlich. 5mm Mindestabstand zum Beschnitt bei allen Texten, Bildern oder Grafikelementen einer Anzeige, die nicht angeschnitten werden sollen.

## AD SPECIALS

Die Lieferung von mindestens 5 Mustern wird erbeten.

## BEILAGEN

maschinelle Verarbeitung  
bis 25g = 65 € pro Tsd. Expl. (jede weitere 5g = 5 €)  
Mindestformat: 105 x 148 mm  
Maximalformat: 215 x 288 mm

## BEIKLEBER

Druckerzeugnisse und CDs - maschinelle Verarbeitung  
bis 10g = 30 € pro Tsd. Expl. (jede weitere 5g = 5 €)  
Warenprobe – auf Anfrage  
Druckerzeugnisse:  
Mindestformat: 60 x 80 mm  
Maximalformat: 148 x 210 mm

## BEIHEFTER

bis 25g = 65 € pro Tsd. Expl. (jede weitere 5g = 5 €)  
Formate und Verarbeitung auf Anfrage

### Mindestbelegung

10.000 Exemplare

### Technische Hinweise

Bitte beachten Sie die technischen Hinweise für Beilagen, Beihefter und Beikleber in der Anlage „Ad Specials“

### Rabattstaffel

Siehe Anhang “Rabattstaffeln und Zahlungsbedingungen”



Alltag ist langweilig? Nicht mit Galileo genial! Das offizielle Magazin zur erfolgreichen TV-Sendung auf ProSieben bietet jede Menge Wissen und Entertainment.

Im Magazin wird das „normale“ Leben zu einer aufregenden Expedition. Galileo genial geht Alltäglichem ebenso auf die Spur, wie kuriosen Erfindungen und verblüffenden Experimenten. Extrem! Schlaul! Witzig!

## TERMINE

Ausgabe	EVT	AS	DU	Ad Specials
02/24	09.01.24	08.11.23	14.11.23	08.12.23
03/24	20.02.24	21.12.23	29.12.23	24.01.24
04/24	02.04.24	01.02.24	07.02.24	01.03.24
05/24	21.05.24	19.03.24	25.03.24	19.04.24
06/24	02.07.24	02.05.24	08.05.24	05.06.24
07/24	20.08.24	24.06.24	28.06.24	23.07.24
08/24	22.10.24	23.08.24	29.08.24	24.09.24
01/25	03.12.24	02.10.24	09.10.24	05.11.24

Reichweite	LpA	Leserstruktur	
Jungen	191.000	Jungen	72,8 %
Mädchen	71.000	Mädchen	27,2 %
4-5 Jahre	5.000	4-5 Jahre	1,8 %
6-9 Jahre	98.000	6-9 Jahre	37,3 %
10-13 Jahre	160.000	10-13 Jahre	60,9 %
<b>Gesamt 6-13 Jahre</b>	<b>258.000</b>		
<b>Gesamt 4-13 Jahre</b>	<b>262.000</b>		


Quelle: KiMMo 2023



## KONTAKT

**Media Sales Manager &  
Team Manager Ad Coordination**  
Linda Paesold  
Telefon +49 (0) 152 288 755 63  
l.paesold@egmont.de

**Ad Coordinator**  
Jana Krieger  
Telefon +49 (0) 151 725 15 345  
j.krieger@egmont.de

**Verkaufte Auflage** **12.189 Exemplare**, IVW IV/2023   
**Zielgruppe** 9- bis 13-jährige Mädchen und Jungen  
**Erscheinungsweise** 8 Ausgaben  
**Heftformat** 208 x 278 mm B x H

## ANZEIGENFORMATE UND -PREISE

Formate in mm  
Preise zzgl. MwSt.

<b>2/1</b> Nur als Doppelseite buchbar!  416 x 278 <b>9.660 €</b> Spezialpreis	<b>1/1</b>  208 x 278 <b>6.900 €</b>	<b>1/2 quer</b>  208 x 139 <b>4.140 €</b>	<b>1/2 hoch</b>  104 x 278 <b>4.140 €</b>
<b>1/3 quer</b>  208 x 93 <b>2.760 €</b>	<b>1/3 hoch</b>  69 x 278 <b>2.760 €</b>	<b>1/4 eck</b>  104 x 139 <b>2.277 €</b>	<b>1/4 hoch</b>  52 x 278 <b>2.277 €</b>
<b>1/4 quer</b>  208 x 70 <b>2.277 €</b>			

## DRUCKUNTERLAGEN

<b>Profilpaket</b>	ECI_Offset_2009
<b>Umschlag</b>	ISOcoated_v2_eci.icc, Fogra 39L
<b>Inhalt</b>	PSO_LWC_Improved_eci.icc, Fogra 45L
<b>Datenversand</b>	per E-Mail an <a href="mailto:druckunterlagen@egmont.de">druckunterlagen@egmont.de</a>

**Beschnittzugaben** 5mm je angeschnittene Kante; Schnittmarken mit einem Versatz von 5mm außerhalb des Beschnitts. Doppelseiten: kein Beschnitt im Bund erforderlich. 5mm Mindestabstand zum Beschnitt bei allen Texten, Bildern oder Grafikelementen einer Anzeige, die nicht angeschnitten werden sollen.

## AD SPECIALS

Die Lieferung von mindestens 5 Mustern wird erbeten.

### BEILAGEN

maschinelle Verarbeitung  
bis 25g = 65 € pro Tsd. Expl. (jede weitere 5g = 5 €)  
Mindestformat: 105 x 148 mm  
Maximalformat: 198 x 268 mm

### BEIKLEBER

Druckerzeugnisse und CDs - maschinelle Verarbeitung  
bis 10g = 30 € pro Tsd. Expl. (jede weitere 5g = 5 €)  
Warenprobe – auf Anfrage  
Druckerzeugnisse:  
Mindestformat: 60 x 80 mm  
Maximalformat: 148 x 210 mm

### BEIHEFTER

bis 25g = 65 € pro Tsd. Expl. (jede weitere 5g = 5 €)  
Formate und Verarbeitung auf Anfrage

### Mindestbelegung

10.000 Exemplare

### Technische Hinweise

Bitte beachten Sie die technischen Hinweise für Beilagen, Beihefter und Beikleber in der Anlage „Ad Specials“

### Rabattstaffel

Siehe Anhang „Rabattstaffeln und Zahlungsbedingungen“



Im brandneuen Magazin für Jungs zwischen acht und zwölf Jahren dreht sich alles um das Boom-Thema MANGA. Das Magazin bietet die aktuellen News zu den Top-Themen aus den Bereichen Mangas und Animes. Hier finden sich die Neuigkeiten von Pokémon und Dragon Ball bis Naruto. Die jungen Manga-Fans finden in ihrem Magazin außerdem tolle Poster, einen exklusiven Manga sowie Rätsel und Activities. Natürlich darf auch ein starkes Extra mit Bezug zur Manga-Welt nicht fehlen.

**Druckauflage**

Zielgruppe

Erscheinungsweise

Heftformat

**60.000 Exemplare**

8- bis 12-jährige Jungen

vierteljährlich

208 x 278 mm B x H

**TERMINE**

Ausgabe	EVT	AS	DU	Ad Specials
01/24	12.01.24	27.11.23	06.12.23	13.12.23
02/24	19.04.24	04.03.24	14.03.24	21.03.24
03/24	12.07.24	29.05.24	10.06.24	17.06.24
04/24	18.10.24	03.09.24	12.09.24	19.09.24

**KONTAKT**

**Media Sales Manager &  
Team Manager Ad Coordination**

Linda Paesold  
Telefon +49 (0) 152 288 755 63  
l.paesold@egmont.de

**Ad Coordinator**

Jana Krieger  
Telefon +49 (0) 151 725 15 345  
j.krieger@egmont.de



## ANZEIGENFORMATE UND -PREISE

Formate in mm  
Preise zzgl. MwSt.

<b>2/1</b> Nur als Doppelseite buchbar!  416 x 278 <b>8.260 €</b> Spezialpreis	<b>1/1</b>  208 x 278 <b>5.900 €</b>	<b>1/2 quer</b>  208 x 139 <b>3.540 €</b>	<b>1/2 hoch</b>  104 x 278 <b>3.540 €</b>
<b>1/3 quer</b>  208 x 93 <b>2.360 €</b>	<b>1/3 hoch</b>  69 x 278 <b>2.360 €</b>	<b>1/4 Eck</b>  104 x 139 <b>1.947 €</b>	<b>1/4 hoch</b>  52 x 278 <b>1.947 €</b>
<b>1/4 quer</b>  208 x 70 <b>1.947 €</b>			

## DRUCKUNTERLAGEN

<b>Profilpaket</b>	ECl_Offset_2009
<b>Umschlag</b>	ISOcoated_v2_eci.icc, Fogra 39L
<b>Inhalt</b>	PSO_LWC_Improved_eci.icc, Fogra 45L
<b>Datenversand</b>	per E-Mail an <a href="mailto:druckunterlagen@egmont.de">druckunterlagen@egmont.de</a>

**Beschnittzugaben** 5mm je angeschnittene Kante; Schnittmarken mit einem Versatz von 5mm außerhalb des Beschnitts. Doppelseiten: kein Beschnitt im Bund erforderlich. 5mm Mindestabstand zum Beschnitt bei allen Texten, Bildern oder Grafikelementen einer Anzeige, die nicht angeschnitten werden sollen.

## AD SPECIALS

Die Lieferung von mindestens 5 Mustern wird erbeten.

## BEILAGEN

maschinelle Verarbeitung  
bis 25g = 65 € pro Tsd. Expl. (jede weitere 5g = 5 €)  
Mindestformat: 105 x 148 mm  
Maximalformat: 198 x 268 mm

## BEIKLEBER

Druckerzeugnisse und CDs - maschinelle Verarbeitung  
bis 10g = 30 € pro Tsd. Expl. (jede weitere 5g = 5 €)  
Warenprobe – auf Anfrage  
Druckerzeugnisse:  
Mindestformat: 60 x 80 mm  
Maximalformat: 148 x 210 mm

## BEIHEFTER

bis 25g = 65 € pro Tsd. Expl. (jede weitere 5g = 5 €)  
Formate und Verarbeitung auf Anfrage

### Mindestbelegung

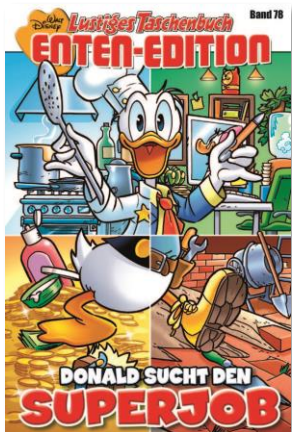
10.000 Exemplare

### Technische Hinweise

Bitte beachten Sie die technischen Hinweise für Beilagen, Beihefter und Beikleber in der Anlage „Ad Specials“

### Rabattstaffel

Siehe Anhang “Rabattstaffeln und Zahlungsbedingungen”



Hier geht es um die Enten! Alle zwei Monate erscheint ein neues Buch der Lustigen Taschenbuch Enten-Edition. Dagobert, Düsentrieb, oder Dussel – und allen voran natürlich Donald Duck, der Superstar!

Die Enten-Edition bereitet den sympathischen Entenhausenern mit jedem Band die Bühne für aufregende Abenteuer auf über 325 Comicseiten!

## TERMINE

Ausgabe	EVT	AS	DU	Ad Specials
83/24	20.02.24	28.12.23	08.01.24	
84/24	23.04.24	13.02.24	21.02.24	
85/24	18.06.24	22.04.24	30.04.24	auf
86/24	13.08.24	21.06.24	01.07.24	Anfrage!
87/24	15.10.24	21.08.24	29.08.24	
88/24	03.12.24	08.10.24	16.10.24	

### Verkaufte Auflage

**29.038 Exemplare**, IVW IV/2023 

### Zielgruppe

ab 8 Jahre, Jungen und Mädchen

### Erscheinungsweise

zweimonatlich

### Heftformat

125 x 188 mm B x H

## KONTAKT

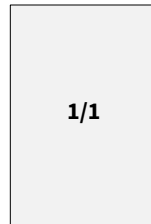
### Media Sales Manager & Team Manager Ad Coordination

Linda Paesold  
Telefon +49 (0) 152 288 755 63  
l.paesold@egmont.de

### Ad Coordinator

Simone Zlotos  
Telefon +49 (0) 151 725 15 434  
s.zlotos@egmont.de

## ANZEIGENFORMATE UND -PREISE

Formate in mm  
Preise zzgl. MwSt.125 x 188  
7.900 €

## DRUCKUNTERLAGEN

<b>Profilpaket</b>	ECI_Offset_2009
<b>Umschlag</b>	ISOcoated_v2_eci.icc, Fogra 39L
<b>Inhalt</b>	ISOuncoatedyellowish.icc (Fogra 30L)
<b>Datenversand</b>	per E-Mail an <a href="mailto:druckunterlagen@egmont.de">druckunterlagen@egmont.de</a>

<b>Beschnittzugaben</b>	5mm je angeschnittene Kante; Schnittmarken mit einem Versatz von 5mm außerhalb des Beschnitts. Doppelseiten: kein Beschnitt im Bund erforderlich. 5mm Mindestabstand zum Beschnitt bei allen Texten, Bildern oder Grafikelementen einer Anzeige, die nicht angeschnitten werden sollen.
-------------------------	---

## AD SPECIALS

Die Lieferung von mindestens 5 Mustern wird erbeten.

## BEILAGEN

maschinelle Verarbeitung  
 bis 25g = 65 € pro Tsd. Expl. (jede weitere 5g = 5 €)  
 Mindestformat: 70 x 90 mm  
 Maximalformat: 115 x 178 mm

## BEIKLEBER

Druckerzeugnisse und CDs - maschinelle Verarbeitung  
 bis 10g = 30 € pro Tsd. Expl. (jede weitere 5g = 5 €)  
 Warenprobe – auf Anfrage  
 Druckerzeugnisse:  
 Mindestformat: 70 x 100 mm  
 Maximalformat: 108 x 170 mm

## BEIHEFTER

bis 25g = 65 € pro Tsd. Expl. (jede weitere 5g = 5 €)  
 Formate und Verarbeitung auf Anfrage

**Mindestbelegung**

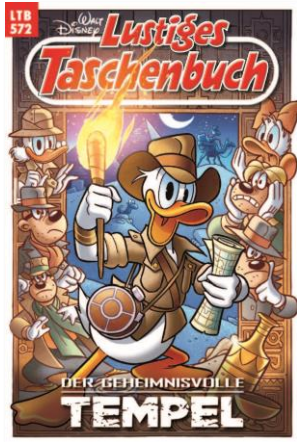
10.000 Exemplare

**Technische Hinweise**

Bitte beachten Sie die technischen Hinweise für Beilagen, Beihefter und Beikleber in der Anlage „Ad Specials“

**Rabattstaffel**

Siehe Anhang “Rabattstaffeln und Zahlungsbedingungen”



Der Lese-Spaß für Groß und Klein: Das Lustige Taschenbuch ist ein Klassiker unter den Disney Magazinen.

Auf über 250 Seiten erleben Jungen und Mädchen die wildesten Abenteuer von Micky Maus, Donald Duck und ihren Freunden. Die witzigen Motive auf dem Buchrücken sorgen für eine tolle Optik im Bücherregal. Walt Disneys Lustiges Taschenbuch – das begehrte Sammelobjekt für Jung und Alt!

#### Reichweite

Jungen	397.000
Mädchen	164.000
4-5 Jahre	42.000
6-9 Jahre	183.000
10-13 Jahre	336.000
<b>Gesamt 6-13 Jahre</b>	<b>519.000</b>
<b>Gesamt 4-13 Jahre</b>	<b>560.000</b>

#### LpA

#### Leserstruktur

Jungen	70,8 %
Mädchen	29,2 %
4-5 Jahre	7,5 %
6-9 Jahre	32,6 %
10-13 Jahre	60,0 %

Quelle: KiMMo 2023



#### Verkaufte Auflage

**134.103 Exemplare**, IVW IV/2023 

#### Zielgruppe

ab 8 Jahre, Jungen und Mädchen

#### Erscheinungsweise

vierwöchentlich

#### Heftformat

125 x 188 mm B x H

## TERMINE

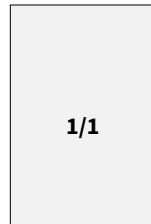
Ausgabe	EVT	AS	DU	Ad Specials
580/24	09.01.24	26.10.23	08.11.23	
581/24	06.02.24	28.11.23	07.12.23	
582/24	05.03.24	28.12.23	09.01.24	
583/24	02.04.24	23.01.24	01.02.24	
584/24	29.04.24	19.02.24	28.02.24	
585/24	28.05.24	07.03.24	18.03.24	auf
586/24	25.06.24	02.04.24	11.04.24	Anfrage!
587/24	23.07.24	10.05.24	23.05.24	
588/24	27.08.24	20.06.24	01.07.24	
589/24	24.09.24	17.07.24	26.07.24	
590/24	22.10.24	13.08.24	23.08.24	
591/24	19.11.24	09.09.24	18.09.24	
592/24	17.12.24	08.10.24	17.10.24	

## KONTAKT

**Media Sales Manager &  
Team Manager Ad Coordination**  
Linda Paesold  
Telefon +49 (0) 152 288 755 63  
l.paesold@egmont.de

**Ad Coordinator**  
Simone Zlotos  
Telefon +49 (0) 151 725 15 434  
s.zlotos@egmont.de

## ANZEIGENFORMATE UND -PREISE

Formate in mm  
Preise zzgl. MwSt.125 x 188  
**12.900 €**

## DRUCKUNTERLAGEN

<b>Profilpaket</b>	ECI_Offset_2009
<b>Umschlag</b>	ISOcoated_v2_eci.icc, Fogra 39L
<b>Inhalt</b>	ISOuncoatedyellowish.icc (Fogra 30L)
<b>Datenversand</b>	per E-Mail an <a href="mailto:druckunterlagen@egmont.de">druckunterlagen@egmont.de</a>

<b>Beschnittzugaben</b>	5mm je angeschnittene Kante; Schnittmarken mit einem Versatz von 5mm außerhalb des Beschnitts. Doppelseiten: kein Beschnitt im Bund erforderlich. 5mm Mindestabstand zum Beschnitt bei allen Texten, Bildern oder Grafikelementen einer Anzeige, die nicht angeschnitten werden sollen.
-------------------------	---

## AD SPECIALS

Die Lieferung von mindestens 5 Mustern wird erbeten.

## BEILAGEN

maschinelle Verarbeitung  
bis 25g = 65 € pro Tsd. Expl. (jede weitere 5g = 5 €)  
Mindestformat: 70 x 90 mm  
Maximalformat: 115 x 178 mm

## BEIKLEBER

Druckerzeugnisse und CDs - maschinelle Verarbeitung  
bis 10g = 30 € pro Tsd. Expl. (jede weitere 5g = 5 €)  
Warenprobe – auf Anfrage  
Druckerzeugnisse:  
Mindestformat: 70 x 100 mm  
Maximalformat: 108 x 170 mm

## BEIHEFTER

bis 25g = 65 € pro Tsd. Expl. (jede weitere 5g = 5 €)  
Formate und Verarbeitung auf Anfrage

**Mindestbelegung**

10.000 Exemplare

**Technische Hinweise**

Bitte beachten Sie die technischen Hinweise für Beilagen, Beihefter und Beikleber in der Anlage „Ad Specials“

**Rabattstafel**

Siehe Anhang "Rabattstafeln und Zahlungsbedingungen"



Seit über 25 Jahren erscheint das Lustige Taschenbuch Spezial mit je 500 lustigen Comicseiten zu den spannendsten Themen aus Entenhausen. Egal ob Zeitreisen, Burgen und Ritter oder Spukgeschichten – bei den über 100 Bänden ist für jeden Geschmack etwas dabei und alle 2 Monate erscheint ein neues, aufregendes Buch in der Reihe!

### Verkaufte Auflage

### Zielgruppe

### Erscheinungsweise

### Heftformat

**29.198 Exemplare**, IVW IV/2023 

ab 8 Jahre, Jungen und Mädchen

zweimonatlich

125 x 188 mm B x H

## TERMINE

Ausgabe	EVT	AS	DU	Ad Specials
116/24	16.01.24	07.11.23	15.11.23	
117/24	19.03.24	12.01.24	22.01.24	
118/24	14.05.24	04.03.24	13.03.24	auf
119/24	09.07.24	30.04.24	10.05.24	Anfrage!
120/24	17.09.24	12.07.24	22.07.24	
121/24	05.11.24	27.08.24	04.09.24	

## KONTAKT

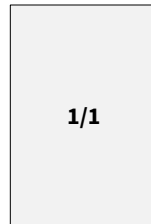
### Media Sales Manager & Team Manager Ad Coordination

Linda Paesold  
Telefon +49 (0) 152 288 755 63  
l.paesold@egmont.de

### Ad Coordinator

Simone Zlotos  
Telefon +49 (0) 151 725 15 434  
s.zlotos@egmont.de

## ANZEIGENFORMATE UND -PREISE

Formate in mm  
Preise zzgl. MwSt.125 x 188  
**7.900 €**

## DRUCKUNTERLAGEN

<b>Profilpaket</b>	ECI_Offset_2009
<b>Umschlag</b>	ISOcoated_v2_eci.icc, Fogra 39L
<b>Inhalt</b>	ISOuncoatedyellowish.icc (Fogra 30L)
<b>Datenversand</b>	per E-Mail an <a href="mailto:druckunterlagen@egmont.de">druckunterlagen@egmont.de</a>

<b>Beschnittzugaben</b>	5mm je angeschnittene Kante; Schnittmarken mit einem Versatz von 5mm außerhalb des Beschnitts. Doppelseiten: kein Beschnitt im Bund erforderlich. 5mm Mindestabstand zum Beschnitt bei allen Texten, Bildern oder Grafikelementen einer Anzeige, die nicht angeschnitten werden sollen.
-------------------------	---

## AD SPECIALS

Die Lieferung von mindestens 5 Mustern wird erbeten.

## BEILAGEN

maschinelle Verarbeitung  
bis 25g = 65 € pro Tsd. Expl. (jede weitere 5g = 5 €)  
Mindestformat: 70 x 90 mm  
Maximalformat: 115 x 178 mm

## BEIKLEBER

Druckerzeugnisse und CDs - maschinelle Verarbeitung  
bis 10g = 30 € pro Tsd. Expl. (jede weitere 5g = 5 €)  
Warenprobe – auf Anfrage  
Druckerzeugnisse:  
Mindestformat: 70 x 100 mm  
Maximalformat: 108 x 170 mm

## BEIHEFTER

bis 25g = 65 € pro Tsd. Expl. (jede weitere 5g = 5 €)  
Formate und Verarbeitung auf Anfrage

**Mindestbelegung**

10.000 Exemplare

**Technische Hinweise**

Bitte beachten Sie die technischen Hinweise für Beilagen, Beihefter und Beikleber in der Anlage „Ad Specials“

**Rabattstaffel**

Siehe Anhang "Rabattstaffeln und Zahlungsbedingungen"



# Mädchen

MÄDCHEN ist das jüngste Frauenmagazin Deutschlands. MÄDCHEN überzeugt durch hochwertig dargestellte Mode- und Beautystrecken, präsentiert die aktuellsten Trends und gibt Tipps rund um Styling, Freundschaft und alles, was junge Frauen bewegt.

Reichweite	LpA	Leserstruktur	
Jungen	24.000	Jungen	5,7 %
Mädchen	400.000	Mädchen	94,3 %
6-9 Jahre	44.000	6-9 Jahre	10,3 %
10-13 Jahre	381.000	10-13 Jahre	89,7 %
<b>Gesamt 6-13 Jahre</b>	<b>424.000</b>		

Quelle: KiMMo 2023



<b>Verkaufte Auflage</b>	<b>30.032 Exemplare</b> , IWW IV/2023
<b>Zielgruppe</b>	10- bis 17-jährige Mädchen
<b>Erscheinungsweise</b>	zweimonatlich
<b>Heftformat</b>	208 x 278 mm B x H

## TERMINE

Ausgabe	EVT	AS	DU	Ad Specials
01/24	06.02.24	20.12.23	28.12.23	10.01.24
02/24	02.04.24	14.02.24	20.02.24	01.03.24
03/24	04.06.24	16.04.24	22.04.24	03.05.24
04/24	06.08.24	24.06.24	28.06.24	10.07.24
05/24	08.10.24	22.08.24	28.08.24	09.09.24
06/24	10.12.24	23.10.24	29.10.24	12.11.24

## KONTAKT

**Media Sales Manager &  
Team Manager Ad Coordination**  
Linda Paesold  
Telefon +49 (0) 152 288 755 63  
l.paesold@egmont.de

**Ad Coordinator**  
Jana Krieger  
Telefon +49 (0) 151 725 15 345  
j.krieger@egmont.de



## ANZEIGENFORMATE UND -PREISE

Formate in mm  
Preise zzgl. MwSt.

<b>2/1</b> Nur als Doppelseite buchbar!  416 x 278 <b>18.060 €</b> Spezialpreis	<b>1/1</b>  208 x 278 <b>12.900 €</b>	<b>1/2 quer</b>  208 x 139 <b>7.740 €</b>	<b>1/2 hoch</b>  104 x 278 <b>7.740 €</b>
<b>1/3 quer</b>  208 x 93 <b>5.160 €</b>	<b>1/3 hoch</b>  69 x 278 <b>5.160 €</b>	<b>1/4 Eck</b>  104 x 139 <b>4.257 €</b>	<b>1/4 hoch</b>  52 x 278 <b>4.257 €</b>
<b>1/4 quer</b>  208 x 70 <b>4.257 €</b>			

## DRUCKUNTERLAGEN

<b>Profilpaket</b>	ECl_Offset_2009
<b>Umschlag</b>	ISOcoated_v2_eci.icc, Fogra 39L
<b>Inhalt</b>	PSO_LWC_Improved_eci.icc, Fogra 45L
<b>Datenversand</b>	per E-Mail an <a href="mailto:druckunterlagen@egmont.de">druckunterlagen@egmont.de</a>

**Beschnittzugaben** 5mm je angeschnittene Kante; Schnittmarken mit einem Versatz von 5mm außerhalb des Beschnitts.  
Doppelseiten: kein Beschnitt im Bund erforderlich.  
5mm Mindestabstand zum Beschnitt bei allen Texten, Bildern oder Grafikelementen einer Anzeige, die nicht angeschnitten werden sollen.

## AD SPECIALS

Die Lieferung von mindestens 5 Mustern wird erbeten.

## BEILAGEN

maschinelle Verarbeitung  
bis 25g = 65 € pro Tsd. Expl. (jede weitere 5g = 5 €)  
Mindestformat: 105 x 148 mm  
Maximalformat: 198 x 268 mm

## BEIKLEBER

Druckerzeugnisse und CDs - maschinelle Verarbeitung  
bis 10g = 30 € pro Tsd. Expl. (jede weitere 5g = 5 €)  
Warenprobe – auf Anfrage  
Druckerzeugnisse:  
Mindestformat: 60 x 80 mm  
Maximalformat: 148 x 210 mm

## BEIHEFTER

bis 25g = 65 € pro Tsd. Expl. (jede weitere 5g = 5 €)  
Formate und Verarbeitung auf Anfrage

**Mindestbelegung**

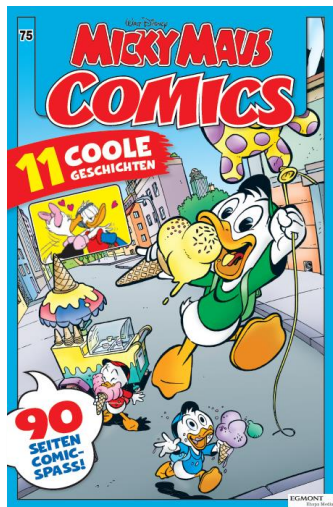
10.000 Exemplare

**Technische Hinweise**

Bitte beachten Sie die technischen Hinweise für Beilagen, Beihefter und Beikleber in der Anlage „Ad Specials“

**Rabattstafel**

Siehe Anhang "Rabattstafeln und Zahlungsbedingungen"



## MICKY MAUS COMICS

Micky Maus Comics sind 100% purer Comic Spaß für alle Fans der beliebten Geschichten aus Entenhausen.

Comic-Fans finden hier monatlich neue, bisher unveröffentlichte Comics sowie klassische Abenteuer mit den beliebten Disney-Figuren. Auf 100 prall gefüllten Seiten reiht sich ein Comic an den nächsten und bietet allen Freunden der Micky Maus den bewährten Spaß mit neuen Abenteuern, viel Witz und Humor.

<b>Verkaufte Auflage</b>	<b>12.455 Exemplare</b> , IV/2023 Verlagsangabe
<b>Zielgruppe</b>	6- bis 12-jährige Jungen und Mädchen
<b>Erscheinungsweise</b>	monatlich
<b>Heftformat</b>	170 x 260 mm B x H

## TERMINE

Ausgabe	EVT	AS	DU	Ad Specials
80/24	02.01.24	30.10.23	07.11.23	30.11.23
81/24	13.02.24	14.12.23	20.12.23	17.01.24
82/24	25.03.24	26.01.24	01.02.24	26.02.24
83/24	29.04.24	28.02.24	05.03.24	02.04.24
84/24	04.06.24	22.03.24	28.03.24	26.04.24
85/24	09.07.24	10.05.24	16.05.24	12.06.24
86/24	13.08.24	18.06.24	24.06.24	17.07.24
87/24	24.09.24	26.07.24	01.08.24	27.08.24
88/24	28.10.24	29.08.24	04.09.24	30.09.24
89/24	03.12.24	02.10.24	09.10.24	05.11.24

## KONTAKT

**Media Sales Manager &  
Team Manager Ad Coordination**  
Linda Paesold  
Telefon +49 (0) 152 288 755 63  
l.paesold@egmont.de

**Ad Coordinator**  
Simone Zlotos  
Telefon +49 (0) 151 725 15 434  
s.zlotos@egmont.de

## ANZEIGENFORMATE UND -PREISE

Formate in mm  
Preise zzgl. MwSt.

<p><b>2/1</b> Nur als Doppelseite buchbar!</p> <p>340 x 260 <b>8.260 €</b> Spezialpreis</p>	<p><b>1/1</b></p> <p>170 x 260 <b>5.900 €</b></p>	<p><b>1/2 quer</b></p> <p>170 x 130 <b>3.540 €</b></p>	<p><b>1/2 hoch</b></p> <p>85 x 260 <b>3.540 €</b></p>
<p><b>1/3 quer</b></p> <p>170 x 86 <b>2.360 €</b></p>	<p><b>1/3 hoch</b></p> <p>56 x 260 <b>2.360 €</b></p>	<p><b>1/4 Eck</b></p> <p>85 x 130 <b>1.947 €</b></p>	<p><b>1/4 hoch</b></p> <p>42 x 260 <b>1.947 €</b></p>
<p><b>1/4 quer</b></p> <p>170 x 65 <b>1.947 €</b></p>			

## DRUCKUNTERLAGEN

<b>Profilpaket</b>	ECI_Offset_2009
<b>Umschlag</b>	ISOcoated_v2_eci.icc, Fogra 39L
<b>Inhalt</b>	PSO_LWC_Improved_eci.icc, Fogra 45L
<b>Datenversand</b>	per E-Mail an <a href="mailto:druckunterlagen@egmont.de">druckunterlagen@egmont.de</a>

**Beschnittzugaben** 5mm je angeschnittene Kante; Schnittmarken mit einem Versatz von 5mm außerhalb des Beschnitts. Doppelseiten: kein Beschnitt im Bund erforderlich. 5mm Mindestabstand zum Beschnitt bei allen Texten, Bildern oder Grafikelementen einer Anzeige, die nicht angeschnitten werden sollen.

## AD SPECIALS

Die Lieferung von mindestens 5 Mustern wird erbeten.

### BEILAGEN

maschinelle Verarbeitung  
bis 25g = 65 € pro Tsd. Expl. (jede weitere 5g = 5 €)  
Mindestformat: 105 x 148 mm  
Maximalformat: 165 x 250 mm

### BEIKLEBER

Druckerzeugnisse und CDs - maschinelle Verarbeitung  
bis 10g = 30 € pro Tsd. Expl. (jede weitere 5g = 5 €)  
Warenprobe – auf Anfrage  
Druckerzeugnisse:  
Mindestformat: 60 x 80 mm  
Maximalformat: 148 x 210 mm

### BEIHEFTER

bis 25g = 65 € pro Tsd. Expl. (jede weitere 5g = 5 €)  
Formate und Verarbeitung auf Anfrage

#### Mindestbelegung

10.000 Exemplare

#### Technische Hinweise

Bitte beachten Sie die technischen Hinweise für Beilagen, Beihefter und Beikleber in der Anlage „Ad Specials“

#### Rabattstaffel

Siehe Anhang “Rabattstaffeln und Zahlungsbedingungen”




Micky Maus ist eine fortlaufende Erfolgsgeschichte – und das schon seit 70 Jahren: Seit dem Jahr 1951 sind mehr als 1,3 Milliarden Exemplare verkauft worden!

Neben zahlreichen brandneuen Comicgeschichten aus Entenhausen gibt es die besten Witze, lustige Tipps und Tricks sowie knifflige Rätselcomics. Stark informativ, unterhaltsam, lustig und alle 2 Wochen neu: Das Micky Maus – Magazin!

Reichweite	LpA	Leserstruktur	
Jungen	400.000	Jungen	80,6 %
Mädchen	96.000	Mädchen	19,4 %
4-5 Jahre	50.000	4-5 Jahre	10,0 %
6-9 Jahre	285.000	6-9 Jahre	57,4 %
10-13 Jahre	162.000	10-13 Jahre	32,6 %
<b>Gesamt 6-13 Jahre</b>	<b>446.000</b>		
<b>Gesamt 4-13 Jahre</b>	<b>496.000</b>		

Quelle: KiMMo 2023



**Verkaufte Auflage** **45.900 Exemplare**, IVW IV/2023 

**Zielgruppe** 6- bis 13-jährige Jungen und Mädchen

**Erscheinungsweise** zweiwöchentlich

**Heftformat** 170 x 260 mm B x H

## ANZEIGENFORMATE UND -PREISE

Formate in mm  
Preise zzgl. MwSt.

<b>2/1</b> Nur als Doppelseite buchbar!	<b>1/1</b>	<b>1/2 quer</b>	<b>1/2 hoch</b>
340 x 260	170 x 260	170 x 130	85 x 260
<b>22.260 €</b> Spezialpreis	<b>15.900 €</b>	<b>9.540 €</b>	<b>9.540 €</b>
<b>1/3 quer</b>	<b>1/3 hoch</b>	<b>1/4 Eck</b>	<b>1/4 hoch</b>
170 x 86	56 x 260	85 x 130	42 x 260
<b>6.360 €</b>	<b>6.360 €</b>	<b>5.247 €</b>	<b>5.247 €</b>
		<b>1/4 quer</b>	
		170 x 65	
		<b>5.247 €</b>	

## KONTAKT

**Media Sales Manager &  
Team Manager Ad Coordination**  
Linda Paesold  
Telefon +49 (0) 152 288 755 63  
l.paesold@egmont.de

**Ad Coordinator**  
Simone Zlotos  
Telefon +49 (0) 151 725 15 434  
s.zlotos@egmont.de

## TERMINE

Ausgabe	EVT	AS	DU	Ad Specials
02/24	05.01.24	09.11.23	21.11.23	07.12.23
03/24	19.01.24	23.11.23	05.12.23	21.12.23
04/24	02.02.24	07.12.23	19.12.23	09.01.24
05/24	16.02.24	19.12.23	03.01.24	18.01.24
06/24	01.03.24	09.01.24	19.01.24	06.02.24
07/24	15.03.24	23.01.24	02.02.24	20.02.24
08/24	28.03.24	01.02.24	13.02.24	29.02.24
09/24	12.04.24	09.02.24	21.02.24	07.03.24
10/24	26.04.24	28.02.24	12.03.24	02.04.24
11/24	10.05.24	06.03.24	19.03.24	09.04.24
12/24	24.05.24	25.03.24	09.04.24	25.04.24
13/24	07.06.24	10.04.24	22.04.24	09.05.24
14/24	21.06.24	18.04.24	30.04.24	22.05.24

Ausgabe	EVT	AS	DU	Ad Specials
15/24	05.07.24	02.05.24	16.05.24	10.06.24
16/24	19.07.24	22.05.24	04.06.24	25.06.24
17/24	02.08.24	10.06.24	20.06.24	09.07.24
18/24	16.08.24	25.06.24	05.07.24	23.07.24
19/24	30.08.24	08.07.24	18.07.24	05.08.24
20/24	13.09.24	22.07.24	01.08.24	20.08.24
21/24	27.09.24	05.08.24	16.08.24	03.09.24
22/24	11.10.24	19.08.24	29.08.24	16.09.24
23/24	25.10.24	30.08.24	11.09.24	30.09.24
24/24	08.11.24	10.09.24	23.09.24	10.10.24
25/24	22.11.24	26.09.24	09.10.24	24.10.24
26/24	06.12.24	10.10.24	22.10.24	11.11.24
01/25	20.12.24	21.10.24	04.11.24	21.11.24

## DRUCKUNTERLAGEN

<b>Profilpaket</b>	ECI_Offset_2009
<b>Umschlag</b>	ISOcoated_v2_eci.icc, Fogra 39L
<b>Inhalt</b>	PSO_LWC_Improved_eci.icc, Fogra 45L
<b>Datenversand</b>	per E-Mail an: <a href="mailto:druckunterlagen@egmont.de">druckunterlagen@egmont.de</a>
<b>Beschnittzugaben</b>	5mm je angeschnittene Kante; Schnittmarken mit einem Versatz von 5mm außerhalb des Beschnitts. Doppelseiten: kein Beschnitt im Bund erforderlich. 5mm Mindestabstand zum Beschnitt bei allen Texten, Bildern oder Grafikelementen einer Anzeige, die nicht angeschnitten werden sollen.

## AD SPECIALS

Die Lieferung von mindestens 5 Mustern wird erbeten.

## BEILAGEN

maschinelle Verarbeitung  
bis 25g = 65 € pro Tsd. Expl. (jede weitere 5g = 5 €)  
Mindestformat: 105 x 148 mm  
Maximalformat: 160 x 250 mm

## BEIKLEBER

Druckerzeugnisse und CDs - maschinelle Verarbeitung  
bis 10g = 30 € pro Tsd. Expl. (jede weitere 5g = 5 €)  
Warenprobe – auf Anfrage  
Druckerzeugnisse:  
Mindestformat: 60 x 80 mm  
Maximalformat: 148 x 210 mm

## BEIHEFTER

bis 25g = 65 € pro Tsd. Expl. (jede weitere 5g = 5 €)  
Formate und Verarbeitung auf Anfrage

### Mindestbelegung

10.000 Exemplare

### Technische Hinweise

Bitte beachten Sie die technischen Hinweise für Beilagen, Beihefter und Beikleber in der Anlage „Ad Specials“

### Rabattstaffel

Siehe Anhang „Rabattstaffeln und Zahlungsbedingungen“



Monster, Mode und ewige Freundschaft sind das große Thema im neuen Monster High Magazin. Die Monsterschülerinnen Clawdeen, Frankie Stein und Co. entführen die Kinder in eine schaurig-schöne Welt voller gruselig-guter Geschichten, rabenschwarzer Rätsel und gespenstisch-genialer Gewinne. Das Konzept wird mit einem besonders wertigen 3D-Extra abgerundet.

**Druckauflage**

Zielgruppe

Erscheinungsweise

Heftformat

**50.000 Exemplare**

6- bis 11-jährige Mädchen

monatlich

208 x 278 mm B x H

**TERMINE**

Ausgabe	EVT	AS	DU	Ad Specials
08/24	16.07.24	17.05.24	24.05.24	19.06.24
09/24	13.08.24	18.06.24	24.06.24	17.07.24
10/24	10.09.24	15.07.24	19.07.24	13.08.24
11/24	08.10.24	08.08.24	14.08.24	09.09.24
12/24	12.11.24	11.09.24	17.09.24	14.10.24
01/25	10.12.24	10.10.24	16.10.24	12.11.24

**KONTAKT**

**Media Sales Manager &  
Team Manager Ad Coordination**

Linda Paesold  
Telefon +49 (0) 152 288 755 63  
l.paesold@egmont.de

**Ad Coordinator**

Jana Krieger  
Telefon +49 (0) 151 725 15 345  
j.krieger@egmont.de

## ANZEIGENFORMATE UND -PREISE

Formate in mm  
Preise zzgl. MwSt.

<p><b>2/1</b> Nur als Doppelseite buchbar!</p> <p>416 x 278 <b>8.260 €</b> Spezialpreis</p>	<p><b>1/1</b></p> <p>208 x 278 <b>5.900 €</b></p>	<p><b>1/2 quer</b></p> <p>208 x 139 <b>3.540 €</b></p>	<p><b>1/2 hoch</b></p> <p>104 x 278 <b>3.540 €</b></p>
<p><b>1/3 quer</b></p> <p>208 x 93 <b>2.360 €</b></p>	<p><b>1/3 hoch</b></p> <p>69 x 278 <b>2.360 €</b></p>	<p><b>1/4 Eck</b></p> <p>104 x 139 <b>1.947 €</b></p>	<p><b>1/4 hoch</b></p> <p>52 x 278 <b>1.947 €</b></p>
<p><b>1/4 quer</b></p> <p>208 x 70 <b>1.947 €</b></p>			

## DRUCKUNTERLAGEN

<b>Profilpaket</b>	ECl_Offset_2009
<b>Umschlag</b>	ISOcoated_v2_eci.icc, Fogra 39L
<b>Inhalt</b>	PSO_LWC_Improved_eci.icc, Fogra 45L
<b>Datenversand</b>	per E-Mail an <a href="mailto:druckunterlagen@egmont.de">druckunterlagen@egmont.de</a>

### Beschnittzugaben

5mm Anschnitt/Beschnitt je angeschnittene Kante; Schnittmarken mit einem Versatz von 2,9 mm außerhalb des Beschnitts. Keine Farbkontrollstreifen, Anschnitt- und Passermarken verwenden. Doppelseiten sind als Einzelseiten anzuliefern. 5mm Mindestabstand zum Beschnitt bei allen Texten, Bildern oder Grafikelementen einer Anzeige, die nicht angeschnitten werden sollen.

**(Das Bruttoformat der 1/1 Seite muss 224,4 x 294,4 mm ergeben)**

## AD SPECIALS

Die Lieferung von mindestens 5 Mustern wird erbeten.

### BEILAGEN

maschinelle Verarbeitung  
bis 25g = 65 € pro Tsd. Expl. (jede weitere 5g = 5 €)  
Mindestformat: 105 x 148 mm  
Maximalformat: 198 x 268 mm

### BEIKLEBER

Druckerzeugnisse und CDs - maschinelle Verarbeitung  
bis 10g = 30 € pro Tsd. Expl. (jede weitere 5g = 5 €)  
Warenprobe – auf Anfrage  
Druckerzeugnisse:  
Mindestformat: 60 x 80 mm  
Maximalformat: 148 x 210 mm

### BEIHEFTER

bis 25g = 65 € pro Tsd. Expl. (jede weitere 5g = 5 €)  
Formate und Verarbeitung auf Anfrage

### Mindestbelegung

10.000 Exemplare

### Technische Hinweise

Bitte beachten Sie die technischen Hinweise für Beilagen, Beihefter und Beikleber in der Anlage „Ad Specials“

### Rabattstaffel

Siehe Anhang „Rabattstaffeln und Zahlungsbedingungen“





My Little Pony: Freundschaft ist Magie! Das Magazin zur gleichnamigen Toyreihe und TV-Serie erzählt die Geschichten rund um die ponytastischen Abenteuer der Lieblingsponys. Neben kunterbunten Comics gibt es außerdem Activity- und Rätselseiten.

**Verkaufte Auflage** 9.724 Exemplare, IV/2023 Verlagsangabe  
**Zielgruppe** 5- bis 9-jährige Mädchen  
**Erscheinungsweise** vierteljährlich  
**Heftformat** 208 x 278 mm B x H

## TERMINE

Ausgabe	EVT	AS	DU	Ad Specials
02/24	20.02.24	21.12.23	29.12.23	24.01.24
03/24	14.05.24	13.03.24	19.03.24	15.04.24
04/24	06.08.24	11.06.24	17.06.24	10.07.24
01/25	05.11.24	04.09.24	10.09.24	07.10.24

## KONTAKT

**Media Sales Manager &  
 Team Manager Ad Coordination**  
 Linda Paesold  
 Telefon +49 (0) 152 288 755 63  
 l.paesold@egmont.de

**Ad Coordinator**  
 Jana Krieger  
 Telefon +49 (0) 151 725 15 345  
 j.krieger@egmont.de

## ANZEIGENFORMATE UND -PREISE

Formate in mm  
Preise zzgl. MwSt.

<b>2/1</b> Nur als Doppelseite buchbar!  416 x 278 <b>7.280 €</b> Spezialpreis	<b>1/1</b>  208 x 278 <b>5.200 €</b>	<b>1/2 quer</b>  208 x 139 <b>3.120 €</b>	<b>1/2 hoch</b>  104 x 278 <b>3.120 €</b>
<b>1/3 quer</b>  208 x 93 <b>2.080 €</b>	<b>1/3 hoch</b>  69 x 278 <b>2.080 €</b>	<b>1/4 Eck</b>  104 x 139 <b>1.716 €</b>	<b>1/4 hoch</b>  52 x 278 <b>1.716 €</b>
<b>1/4 quer</b>  208 x 70 <b>1.716 €</b>			

## DRUCKUNTERLAGEN

<b>Profilpaket</b>	ECl_Offset_2009
<b>Umschlag</b>	ISOcoated_v2_eci.icc, Fogra 39L
<b>Inhalt</b>	PSO_LWC_Improved_eci.icc, Fogra 45L
<b>Datenversand</b>	per E-Mail an <a href="mailto:druckunterlagen@egmont.de">druckunterlagen@egmont.de</a>

### Beschnittzugaben

5mm Anschnitt/Beschnitt je angeschnittene Kante; Schnittmarken mit einem Versatz von 2,9 mm außerhalb des Beschnitts. Keine Farbkontrollstreifen, Anschnitt- und Passermarken verwenden. Doppelseiten sind als Einzelseiten anzuliefern. 5mm Mindestabstand zum Beschnitt bei allen Texten, Bildern oder Grafikelementen einer Anzeige, die nicht angeschnitten werden sollen.

**(Das Bruttoformat der 1/1 Seite muss 224,4 x 294,4 mm ergeben)**

## AD SPECIALS

Die Lieferung von mindestens 5 Mustern wird erbeten.

### BEILAGEN

maschinelle Verarbeitung  
bis 25g = 65 € pro Tsd. Expl. (jede weitere 5g = 5 €)  
Mindestformat: 105 x 148 mm  
Maximalformat: 198 x 268 mm

### BEIKLEBER

Druckerzeugnisse und CDs - maschinelle Verarbeitung  
bis 10g = 30 € pro Tsd. Expl. (jede weitere 5g = 5 €)  
Warenprobe – auf Anfrage  
Druckerzeugnisse:  
Mindestformat: 60 x 80 mm  
Maximalformat: 148 x 210 mm

### BEIHEFTER

bis 25g = 65 € pro Tsd. Expl. (jede weitere 5g = 5 €)  
Formate und Verarbeitung auf Anfrage

### Mindestbelegung

10.000 Exemplare

### Technische Hinweise

Bitte beachten Sie die technischen Hinweise für Beilagen, Beihefter und Beikleber in der Anlage „Ad Specials“

### Rabattstaffel

Siehe Anhang “Rabattstaffeln und Zahlungsbedingungen”



# POPCORN

Jede Menge spannende Infos zu den Lieblingsstars und exklusive Einblicke in ihr Leben. Eine bunte Mischung aus Musik, Social Media, spannenden Tests, Kino, Streaming, Rätseln und witzigen Storys aus dem Leben der Stars.

Der Instagram Account des Popcorn Magazins @popcornmagazin ergänzt das Magazin und bietet Einblicke in die kommenden Ausgaben und exklusive Gewinnspiele.

## TERMINE

Ausgabe	EVT	AS	DU	Ad Specials
01/24	02.01.24	14.11.23	20.11.23	01.12.23
02/24	05.03.24	22.01.24	26.01.24	07.02.24
03/24	06.05.24	19.03.24	25.03.24	08.04.24
04/24	09.07.24	24.05.24	31.05.24	12.06.24
05/24	10.09.24	26.07.24	01.08.24	13.08.24
06/24	12.11.24	25.09.24	01.10.24	14.10.24

### Reichweite

	LpA
Jungen	109.000
Mädchen	338.000
6-9 Jahre	30.000
10-13 Jahre	416.000
<b>Gesamt 6-13 Jahre</b>	<b>446.000</b>

### Leserstruktur

Jungen	24,3 %
Mädchen	75,7 %
6-9 Jahre	6,7 %
10-13 Jahre	93,3 %

Quelle: KiMMo 2023



### Verkaufte Auflage

**18.165 Exemplare**, IWW IV/2023

### Zielgruppe

10- bis 15-jährige Mädchen und Jungen

### Erscheinungsweise

zweimonatlich

### Heftformat

208 x 278 mm B x H

## KONTAKT

### Media Sales Manager &

### Team Manager Ad Coordination

Linda Paesold  
Telefon +49 (0) 152 288 755 63  
l.paesold@egmont.de

### Ad Coordinator

Jana Krieger  
Telefon +49 (0) 151 725 15 345  
j.krieger@egmont.de

## ANZEIGENFORMATE UND -PREISE

Formate in mm  
Preise zzgl. MwSt.

<b>2/1</b> Nur als Doppelseite buchbar!  416 x 278 <b>13.860 €</b> Spezialpreis	<b>1/1</b>  208 x 278 <b>9.900 €</b>	<b>1/2 quer</b>  208 x 139 <b>5.940 €</b>	<b>1/2 hoch</b>  104 x 278 <b>5.940 €</b>
<b>1/3 quer</b>  208 x 93 <b>3.960 €</b>	<b>1/3 hoch</b>  69 x 278 <b>3.960 €</b>	<b>1/4 Eck</b>  104 x 139 <b>3.267 €</b>	<b>1/4 hoch</b>  52 x 278 <b>3.267 €</b>
<b>1/4 quer</b>  208 x 70 <b>3.267 €</b>			

## DRUCKUNTERLAGEN

<b>Profilpaket</b>	ECL_Offset_2009
<b>Umschlag</b>	ISOcoated_v2_eci.icc, Fogra 39L
<b>Inhalt</b>	PSO_LWC_Improved_eci.icc, Fogra 45L
<b>Datenversand</b>	per E-Mail an <a href="mailto:druckunterlagen@egmont.de">druckunterlagen@egmont.de</a>

**Beschnittzugaben** 5mm je angeschnittene Kante; Schnittmarken mit einem Versatz von 5mm außerhalb des Beschnitts.  
Doppelseiten: kein Beschnitt im Bund erforderlich.  
5mm Mindestabstand zum Beschnitt bei allen Texten, Bildern oder Grafikelementen einer Anzeige, die nicht angeschnitten werden sollen.

## AD SPECIALS

Die Lieferung von mindestens 5 Mustern wird erbeten.

### BEILAGEN

maschinelle Verarbeitung  
bis 25g = 65 € pro Tsd. Expl. (jede weitere 5g = 5 €)  
Mindestformat: 105 x 148 mm  
Maximalformat: 198 x 268 mm

### BEIKLEBER

Druckerzeugnisse und CDs - maschinelle Verarbeitung  
bis 10g = 30 € pro Tsd. Expl. (jede weitere 5g = 5 €)  
Warenprobe – auf Anfrage  
Druckerzeugnisse:  
Mindestformat: 60 x 80 mm  
Maximalformat: 148 x 210 mm

### BEIHEFTER

bis 25g = 65 € pro Tsd. Expl. (jede weitere 5g = 5 €)  
Formate und Verarbeitung auf Anfrage

#### Mindestbelegung

10.000 Exemplare

#### Technische Hinweise

Bitte beachten Sie die technischen Hinweise für Beilagen, Beihefter und Beikleber in der Anlage „Ad Specials“

#### Rabattstafel

Siehe Anhang “Rabattstafeln und Zahlungsbedingungen”

Neues  
Magazin
**SONIC**<sup>TM</sup>  
**THE HEDGEHOG**

Willkommen in der aufregenden Welt von Sonic, dem schnellsten Igel aller Zeiten! Erlebe Action, Abenteuer und Spaß mit dem Magazin zur beliebten Videospieldreihe. Entdecke in jedem Heft spannende Comics, Rätsel und Poster mit deinen Lieblingsfiguren. Das SONIC Magazin ist ein absolutes Muss für alle Fans!

**Druckauflage****40.000 Exemplare****Zielgruppe**

4- bis 9-jährige Jungen und Mädchen

**Erscheinungsweise**

1 Ausgabe

**Heftformat**

208 x 278 mm B x H

## TERMINE

Ausgabe	EVT	AS	DU	Ad Specials
01/24	01.03.24	05.01.24	11.01.24	05.02.24

## KONTAKT

**Media Sales Manager &  
Team Manager Ad Coordination**

Linda Paesold  
 Telefon +49 (0) 152 288 755 63  
 l.paesold@egmont.de

**Ad Coordinator**

Jana Krieger  
 Telefon +49 (0) 151 725 15 345  
 j.krieger@egmont.de

## ANZEIGENFORMATE UND -PREISE

Formate in mm  
Preise zzgl. MwSt.

<b>2/1</b> Nur als Doppelseite buchbar!  416 x 278 <b>7.280 €</b> Spezialpreis	<b>1/1</b>  208 x 278 <b>5.200 €</b>	<b>1/2 quer</b>  208 x 139 <b>3.120 €</b>	<b>1/2 hoch</b>  104 x 278 <b>3.120 €</b>
<b>1/3 quer</b>  208 x 93 <b>2.080 €</b>	<b>1/3 hoch</b>  69 x 278 <b>2.080 €</b>	<b>1/4 Eck</b>  104 x 139 <b>1.716 €</b>	<b>1/4 hoch</b>  52 x 278 <b>1.716 €</b>
<b>1/4 quer</b>  208 x 70 <b>1.716 €</b>			

## DRUCKUNTERLAGEN

<b>Profilpaket</b>	ECl_Offset_2009
<b>Umschlag</b>	ISOcoated_v2_eci.icc, Fogra 39L
<b>Inhalt</b>	PSO_LWC_Improved_eci.icc, Fogra 45L
<b>Datenversand</b>	per E-Mail an <a href="mailto:druckunterlagen@egmont.de">druckunterlagen@egmont.de</a>

**Beschnittzugaben**

5mm Anschnitt/Beschnitt je angeschnittene Kante; Schnittmarken mit einem Versatz von 2,9 mm außerhalb des Beschnitts. Keine Farbkontrollstreifen, Anschnitt- und Passermarken verwenden. Doppelseiten sind als Einzelseiten anzuliefern. 5mm Mindestabstand zum Beschnitt bei allen Texten, Bildern oder Grafikelementen einer Anzeige, die nicht angeschnitten werden sollen.

## AD SPECIALS

Die Lieferung von mindestens 5 Mustern wird erbeten.

## BEILAGEN

maschinelle Verarbeitung  
bis 25g = 65 € pro Tsd. Expl. (jede weitere 5g = 5 €)  
Mindestformat: 105 x 148 mm  
Maximalformat: 198 x 268 mm

## BEIKLEBER

Druckerzeugnisse und CDs - maschinelle Verarbeitung  
bis 10g = 30 € pro Tsd. Expl. (jede weitere 5g = 5 €)  
Warenprobe – auf Anfrage  
Druckerzeugnisse:  
Mindestformat: 60 x 80 mm  
Maximalformat: 148 x 210 mm

## BEIHEFTER

bis 25g = 65 € pro Tsd. Expl. (jede weitere 5g = 5 €)  
Formate und Verarbeitung auf Anfrage

**Mindestbelegung**

10.000 Exemplare

**Technische Hinweise**

Bitte beachten Sie die technischen Hinweise für Beilagen, Beihefter und Beikleber in der Anlage „Ad Specials“

**Rabattstaffel**

Siehe Anhang "Rabattstaffeln und Zahlungsbedingungen"



\* Cover nicht final



Das offizielle UEFA Euro 2024 Magazin – ein Muss für Fußballfans jeden Alters! Alle Gruppen, alle Stars und viele Infos rund um das Sportevent des Jahres. Als besonderes Highlight gibt es ein cooles Gimmick für noch mehr EM-Stimmung. Dieses Magazin bietet alles, was die Fans über das sportliche Top-Ereignis 2024 wissen müssen.

**Druckauflage**

**Zielgruppe**

**Erscheinungsweise**

**Heftformat**

**60.000 Exemplare**

Jungen und Mädchen ab 6 Jahren

1 Ausgabe

208 x 278 mm B x H

**TERMINE**

Ausgabe	EVT	AS	DU	Ad Specials
01/24	17.05.24	18.03.24	22.03.24	18.04.24

**KONTAKT**

**Media Sales Manager &  
Team Manager Ad Coordination**

Linda Paesold  
Telefon +49 (0) 152 288 755 63  
l.paesold@egmont.de

**Ad Coordinator**

Jana Krieger  
Telefon +49 (0) 151 725 15 345  
j.krieger@egmont.de

## ANZEIGENFORMATE UND -PREISE

Formate in mm  
Preise zzgl. MwSt.

<b>2/1</b> Nur als Doppelseite buchbar!  416 x 278 <b>9.660 €</b> Spezialpreis	<b>1/1</b>  208 x 278 <b>6.900 €</b>	<b>1/2 quer</b>  208 x 139 <b>4.140 €</b>	<b>1/2 hoch</b>  104 x 278 <b>4.140 €</b>
<b>1/3 quer</b>  208 x 93 <b>2.760 €</b>	<b>1/3 hoch</b>  69 x 278 <b>2.760 €</b>	<b>1/4 eck</b>  104 x 139 <b>2.277 €</b>	<b>1/4 hoch</b>  52 x 278 <b>2.277 €</b>
<b>1/4 quer</b>  208 x 70 <b>2.277 €</b>			

## DRUCKUNTERLAGEN

<b>Profilpaket</b>	ECl_Offset_2009
<b>Umschlag</b>	ISOcoated_v2_eci.icc, Fogra 39L
<b>Inhalt</b>	PSO_LWC_Improved_eci.icc, Fogra 45L
<b>Datenversand</b>	per E-Mail an <a href="mailto:druckunterlagen@egmont.de">druckunterlagen@egmont.de</a>

**Beschnittzugaben** 5mm je angeschnittene Kante; Schnittmarken mit einem Versatz von 5mm außerhalb des Beschnitts.  
Doppelseiten: kein Beschnitt im Bund erforderlich.  
5mm Mindestabstand zum Beschnitt bei allen Texten, Bildern oder Grafikelementen einer Anzeige, die nicht angeschnitten werden sollen.

## AD SPECIALS

Die Lieferung von mindestens 5 Mustern wird erbeten.

### BEILAGEN

maschinelle Verarbeitung  
bis 25g = 65 € pro Tsd. Expl. (jede weitere 5g = 5 €)  
Mindestformat: 105 x 148 mm  
Maximalformat: 198 x 268 mm

### BEIKLEBER

Druckerzeugnisse und CDs - maschinelle Verarbeitung  
bis 10g = 30 € pro Tsd. Expl. (jede weitere 5g = 5 €)  
Warenprobe – auf Anfrage  
Druckerzeugnisse:  
Mindestformat: 60 x 80 mm  
Maximalformat: 148 x 210 mm

### BEIHEFTER

bis 25g = 65 € pro Tsd. Expl. (jede weitere 5g = 5 €)  
Formate und Verarbeitung auf Anfrage

### Mindestbelegung

10.000 Exemplare

### Technische Hinweise

Bitte beachten Sie die technischen Hinweise für Beilagen, Beihefter und Beikleber in der Anlage „Ad Specials“

### Rabattstafel

Siehe Anhang „Rabattstafeln und Zahlungsbedingungen“





# Wendy COMICS

Wendy Comics vereint in jeder Ausgabe ein Best of der beliebten Geschichten um Wendy und ihre Freunde. Die Zielgruppe sind Mädchen im Alter von 6-13 Jahren und Wendy Fans jeden Alters. Aufregende Abenteuer auf dem Pferderücken, spannende Geschichten rund um das liebste Hobby der Mädchen und wertvolle Tipps zur Pferdepflege - das alles finden Mädchen im Wendy-Comics.

## Druckauflage

**35.000 Exemplare**

## Zielgruppe

6- bis 13-jährige Mädchen

## Erscheinungsweise

vierteljährlich

## Heftformat

145 x 210 mm B x H

## TERMINE

Ausgabe	EVT	AS	DU	Ad Specials
1/24	29.04.24	04.03.24	13.03.24	
2/24	23.07.24	31.05.24	10.06.24	Auf Anfrage!
3/24	29.10.24	04.09.24	12.09.24	

## KONTAKT

### Media Sales Manager &

### Team Manager Ad Coordination

Linda Paesold

Telefon +49 (0) 152 288 755 63

[l.paesold@egmont.de](mailto:l.paesold@egmont.de)

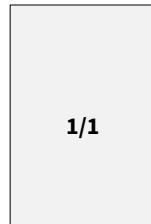
### Ad Coordinator

Jana Krieger

Telefon +49 (0) 151 725 15 345

[j.krieger@egmont.de](mailto:j.krieger@egmont.de)

## ANZEIGENFORMATE UND -PREISE

Formate in mm  
Preise zzgl. MwSt.145 x 210  
**4.900 €**

## DRUCKUNTERLAGEN

<b>Profilpaket</b>	ECI_Offset_2009
<b>Umschlag</b>	
<b>Inhalt</b>	ISOuncoatedyellowish.icc (Fogra 30L)
<b>Datenversand</b>	per E-Mail an <a href="mailto:druckunterlagen@egmont.de">druckunterlagen@egmont.de</a>
<b>Beschnittzugaben</b>	5 mm je angeschnittene Kante; Schnittmarken mit einem Versatz von 5 mm außerhalb des Beschnitts. Doppelseiten: kein Beschnitt im Bund erforderlich. 5 mm Mindestabstand zum Beschnitt bei allen Texten, Bildern oder Grafikelementen einer Anzeige, die nicht angeschnitten werden sollen.

## AD SPECIALS

Die Lieferung von mindestens 5 Mustern wird erbeten.

## BEILAGEN

maschinelle Verarbeitung  
 bis 25g = 65 € pro Tsd. Expl. (jede weitere 5g = 5 €)  
 Mindestformat: 70 x 90 mm  
 Maximalformat: 115 x 178 mm

## BEIKLEBER

Druckerzeugnisse und CDs - maschinelle Verarbeitung  
 bis 10g = 30 € pro Tsd. Expl. (jede weitere 5g = 5 €)  
 Warenprobe – auf Anfrage  
 Druckerzeugnisse:  
 Mindestformat: 70 x 100 mm  
 Maximalformat: 108 x 170 mm

## BEIHEFTER

bis 25g = 65 € pro Tsd. Expl. (jede weitere 5g = 5 €)  
 Formate und Verarbeitung auf Anfrage

**Mindestbelegung**

10.000 Exemplare

**Technische Hinweise**

Bitte beachten Sie die technischen Hinweise für Beilagen, Beihefter und Beikleber in der Anlage „Ad Specials“

**Rabattstaffel**

Siehe Anhang "Rabattstaffeln und Zahlungsbedingungen"



# Wendy

Aufregende Abenteuer auf dem Pferderücken, spannende Geschichten rund um das liebste Hobby der Mädchen und wertvolle Tipps zur Pferdepflege, das alles finden Mädchen im Alter von 6 bis 13 Jahren im Wendy-Magazin. Außerdem in jeder Ausgabe: Eine neue Comic-Folge mit der sympathischen Titelheldin Wendy und ihren Freunden. In den Reportagen erfahren Mädchen alles über Pferderassen, Berufe rund ums Pferd sowie die besten Tricks der großen Reitstars.

Die speziell produzierte Fotostory entführt in ferne Länder und lässt beim Lesen romantische Träume wahr werden. Auch spannende Mädchen-Themen wie Styling-Tipps, Mode-Trends und Haustiere kommen nicht zu kurz.

Reichweite	LpA	Leserstruktur	
Jungen	9.000	Jungen	1,7 %
Mädchen	527.000	Mädchen	98,3 %
4-5 Jahre	81.000	4-5 Jahre	15,2%
6-9 Jahre	281.000	6-9 Jahre	52,5 %
10-13 Jahre	173.000	10-13 Jahre	32,4 %
<b>Gesamt 6-13 Jahre</b>	<b>455.000</b>		
<b>Gesamt 4-13 Jahre</b>	<b>536.000</b>		



Quelle: KiMMo 2023

## Verkaufte Auflage

**23.484 Exemplare**, IVW IV/2023



## Zielgruppe

6- bis 13-jährige Mädchen

## Erscheinungsweise

dreiwöchentlich

## Heftformat

208 x 297 mm B x H

## TERMINE

Ausgabe	EVT	AS	DU	Ad Specials
02/24	02.01.24	14.11.23	24.11.23	01.12.23
03/24	23.01.24	06.12.23	15.12.23	22.12.23
04/24	13.02.24	29.12.23	10.01.24	17.01.24
05/24	05.03.24	22.01.24	31.01.24	07.02.24
06/24	02.04.24	14.02.24	23.02.24	01.03.24
07/24	23.04.24	06.03.24	18.03.24	25.03.24
08/24	14.05.24	26.03.24	08.04.24	15.04.24
09/24	11.06.24	23.04.24	03.05.24	13.05.24
10/24	09.07.24	24.05.24	05.06.24	12.06.24
11/24	30.07.24	17.06.24	26.06.24	03.07.24
12/24	20.08.24	05.07.24	16.07.24	23.07.24
13/24	17.09.24	02.08.24	13.08.24	21.08.24
14/24	15.10.24	29.08.24	09.09.24	16.09.24
15/24	05.11.24	17.09.24	27.09.24	07.10.24
01/25	03.12.24	16.10.24	25.10.24	05.11.24

## KONTAKT

**Media Sales Manager &  
Team Manager Ad Coordination**  
Linda Paesold  
Telefon +49 (0) 152 288 755 63  
l.paesold@egmont.de

**Ad Coordinator**  
Jana Krieger  
Telefon +49 (0) 151 725 15 345  
j.krieger@egmont.de

## ANZEIGENFORMATE UND -PREISE

Formate in mm  
Preise zzgl. MwSt.

<b>2/1</b> Nur als Doppelseite buchbar!  416 x 297 <b>10.500 €</b> Spezialpreis	<b>1/1</b>  208 x 297 <b>7.500 €</b>	<b>1/2 quer</b>  208 x 149 <b>4.500 €</b>	<b>1/2 hoch</b>  104 x 297 <b>4.500 €</b>
<b>1/3 quer</b>  208 x 99 <b>3.000 €</b>	<b>1/3 hoch</b>  69 x 297 <b>3.000 €</b>	<b>1/4 Eck</b>  104 x 149 <b>2.475 €</b>	<b>1/4 hoch</b>  52 x 297 <b>2.475 €</b>
<b>1/4 quer</b>  208 x 74 <b>2.475 €</b>			

## DRUCKUNTERLAGEN

<b>Profilpaket</b>	ECl_Offset_2009
<b>Umschlag</b>	ISOcoated_v2_eci.icc, Fogra 39L
<b>Inhalt</b>	PSO_LWC_Improved_eci.icc, Fogra 45L
<b>Datenversand</b>	per E-Mail an <a href="mailto:druckunterlagen@egmont.de">druckunterlagen@egmont.de</a>

**Beschnittzugaben** 5mm je angeschnittene Kante; Schnittmarken mit einem Versatz von 5mm außerhalb des Beschnitts.  
Doppelseiten: kein Beschnitt im Bund erforderlich.  
5mm Mindestabstand zum Beschnitt bei allen Texten, Bildern oder Grafikelementen einer Anzeige, die nicht angeschnitten werden sollen.

## AD SPECIALS

Die Lieferung von mindestens 5 Mustern wird erbeten.

## BEILAGEN

maschinelle Verarbeitung  
bis 25g = 65 € pro Tsd. Expl. (jede weitere 5g = 5 €)  
Mindestformat: 105 x 148 mm  
Maximalformat: 198 x 268 mm

## BEIKLEBER

Druckerzeugnisse und CDs - maschinelle Verarbeitung  
bis 10g = 30 € pro Tsd. Expl. (jede weitere 5g = 5 €)  
Warenprobe – auf Anfrage  
Druckerzeugnisse:  
Mindestformat: 60 x 80 mm  
Maximalformat: 148 x 210 mm

## BEIHEFTER

bis 25g = 65 € pro Tsd. Expl. (jede weitere 5g = 5 €)  
Formate und Verarbeitung auf Anfrage

**Mindestbelegung**

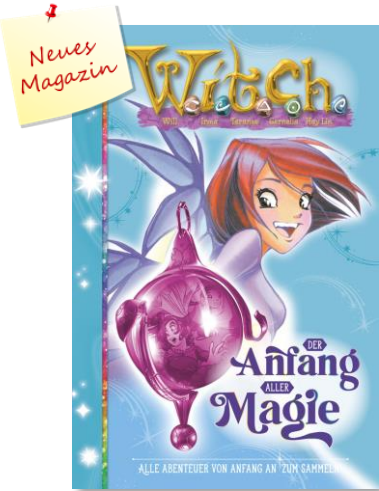
10.000 Exemplare

**Technische Hinweise**

Bitte beachten Sie die technischen Hinweise für Beilagen, Beihefter und Beikleber in der Anlage „Ad Specials“

**Rabattstafel**

Siehe Anhang „Rabattstafeln und Zahlungsbedingungen“



Als magische Hüterinnen unserer Welt erreichten die W.I.T.C.H. mit ihrer TV-Serie und Comicreihe in den frühen 2000ern ein Millionenpublikum. Alte und neue Fans erfahren in der neu aufgelegten Reihe W.I.T.C.H. Taschenbuch, wie alles anfang.

**Druckauflage**

**25.000 Exemplare**

**Zielgruppe**

6- bis 12-jährige Mädchen

**Erscheinungsweise**

zweimonatlich

**Heftformat**

125 x 188 mm B x H

## TERMINE

Ausgabe	EVT	AS	DU	Ad Specials
01/24	03.09.24	11.07.24	19.07.24	auf
02/24	05.11.24	09.09.24	17.09.24	Anfrage!

## KONTAKT

**Media Sales Manager &**

**Team Manager Ad Coordination**

Linda Paesold

Telefon +49 (0) 152 288 755 63

[l.paesold@egmont.de](mailto:l.paesold@egmont.de)

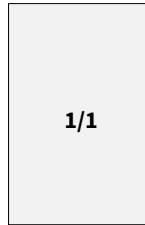
**Ad Coordinator**

Simone Zlotos

Telefon +49 (0) 151 725 15 434

[s.zlotos@egmont.de](mailto:s.zlotos@egmont.de)

## ANZEIGENFORMATE UND -PREISE

Formate in mm  
Preise zzgl. MwSt.125 x 188  
4.900 €

## DRUCKUNTERLAGEN

<b>Profilpaket</b>	ECI_Offset_2009
<b>Umschlag</b>	ISOcoated_v2_eci.icc, Fogra 39L
<b>Inhalt</b>	ISOuncoatedyellowish.icc (Fogra 30L)
<b>Datenversand</b>	per E-Mail an <a href="mailto:druckunterlagen@egmont.de">druckunterlagen@egmont.de</a>

<b>Beschnittzugaben</b>	5mm je angeschnittene Kante; Schnittmarken mit einem Versatz von 5mm außerhalb des Beschnitts. Doppelseiten: kein Beschnitt im Bund erforderlich. 5mm Mindestabstand zum Beschnitt bei allen Texten, Bildern oder Grafikelementen einer Anzeige, die nicht angeschnitten werden sollen.
-------------------------	---

## AD SPECIALS

Die Lieferung von mindestens 5 Mustern wird erbeten.

## BEILAGEN

maschinelle Verarbeitung  
bis 25g = 65 € pro Tsd. Expl. (jede weitere 5g = 5 €)  
Mindestformat: 70 x 90 mm  
Maximalformat: 115 x 178 mm

## BEIKLEBER

Druckerzeugnisse und CDs - maschinelle Verarbeitung  
bis 10g = 30 € pro Tsd. Expl. (jede weitere 5g = 5 €)  
Warenprobe – auf Anfrage  
Druckerzeugnisse:  
Mindestformat: 70 x 100 mm  
Maximalformat: 108 x 170 mm

## BEIHEFTER

bis 25g = 65 € pro Tsd. Expl. (jede weitere 5g = 5 €)  
Formate und Verarbeitung auf Anfrage

## Mindestbelegung

10.000 Exemplare

## Technische Hinweise

Bitte beachten Sie die technischen Hinweise für Beilagen, Beihefter und Beikleber in der Anlage „Ad Specials“

## Rabattstaffel

Siehe Anhang “Rabattstaffeln und Zahlungsbedingungen”

## UMSATZSTAFFEL

Bruttoumsatz	Rabatt
bis 4.999 €	0%
5.000 bis 14.999 €	3%
15.000 bis 29.999 €	5%
30.000 bis 44.999 €	7%
45.000 bis 59.999 €	8%
60.000 bis 99.999 €	9%
100.000 bis 149.999 €	11%
150.000 bis 199.999 €	14%
200.000 bis 249.999 €	17%
250.000 bis 299.999 €	20%

In den Umsatzgrößenrabatt zählt der gesamte Brutto-Printumsatz (exkl. MwSt.) des gleichen Abschlussjahres bei Egmont Ehapa Media GmbH. Sonderwerbformen wie Beihefter, Beilagen und Beikleber sind umsatzbildend, aber nicht rabattfähig. Die gesonderte Rabattstaffel für diese Sonderwerbformen steht unter „Ad Specials“. Herstellungs- und Produktionskosten sind nicht rabattfähig und werden nicht in den Umsatz eingerechnet.

## RABATTE AD SPECIALS

### BEILAGEN / BEIHEFTER

Ad Specials werden nach dieser Rabattstaffel rabattiert, sind umsatzbildend für den Umsatzgrößenrabatt (Umsatzgrößenrabattstaffel siehe links Umsatzstaffel). Herstellungs- und Produktionskosten sind nicht rabattfähig.

ab 30.000 €	3%
ab 60.000 €	5%
ab 120.000 €	8%
ab 250.000 €	10%

**BEIKLEBER sind nicht rabattfähig.**

## ZAHLUNGSBEDINGUNGEN

Die Rechnung ist am Erstverkaufstag ohne jeden Abzug zu bezahlen. Bei Vorauszahlung, die vor dem Erstverkaufstag beim Verlag eingeht, gilt: 2 % Skonto, sofern keine älteren Rechnungen offen sind.

### Bankverbindung:

Danske Bank A/S (Sitz in Dänemark)

SWIFT-BIC: DABADKKK

IBAN: DK53 3000 4511 1128 50

Ust-ID Nr.: DE811163583

### Hinweis:

Keine Anzeige darf sich mit Produkten befassen, die für Kinder gesundheitsschädlich oder deren charakterlichen Entwicklung möglicherweise abträglich sind, so z. B. Tabakerzeugnisse, alkoholische Getränke, Glücksspieleinrichtungen usw. Werbung, die sich mit Comicfiguren befasst, bedarf der Abstimmung bzw. der vorherigen ausdrücklichen Zustimmung des Verlages. Daneben gilt das Ablehnungsrecht des Verlages nach Ziff. 7 der Allgemeinen Geschäftsbedingungen des Verlages für Anzeigen und andere Werbemittel in Druckschriften.

### Allgemeine Geschäftsbedingungen:

Für die Aufträge gelten die Allgemeinen Geschäftsbedingungen für Anzeigen und andere Werbemittel in Druckschriften des Verlages, die beim Verlag zu beziehen sowie einzusehen sind unter:  
[www.egmont.de](http://www.egmont.de)

**BEILAGEN****BEIKLEBER****BEIHEFTER**

<b>Definition</b>	Verarbeitungsfertig angelieferte Druckerzeugnisse, die lose beigelegt werden.	Verarbeitungsfertig angelieferte Produkte, die auf eine Anzeigenseite aufgeklebt werden und vom Leser abgelöst werden können.	Druckerzeugnisse, die fest in der Zeitschrift eingehftet sind.
<b>Belegung</b>	Gesamtauflage (Deutschland + Österreich + Schweiz), Teilbelegungen möglich. Mindestauflage 10.000 Exemplare, Abstimmung der Auflagen vorab mit dem Verlag Verarbeitungszuschuss: zzgl. 2 %		
<b>Technische Hinweise</b>	<p>Bei Auftragserteilung wird die Lieferung von mindestens 5 Mustern an den Verlag (Anzeigendisposition) erbeten.</p> <p>Für die maschinelle Verarbeitung gilt: Das Gewicht der Beilage darf das Heftgewicht nicht überschreiten. Beilagen müssen an einer Seite geschlossen sein, Beilagen im Leporellofalz (Zickzack) sind maschinell nicht verarbeitbar. Eine bestimmte Platzierung kann nicht zugesichert werden. Abweichende Formate/Ausführungen und Wunschplatzierungen sind auf Anfrage und gegen Aufpreis möglich. Beilagen mit aufgeklebten Elementen und gestanzten Konturen bedürfen der Absprache mit dem Verlag und der vorherigen Bemusterung bzw. der Vorlage von Skizzen oder detaillierten Produktbeschreibungen.</p> <p>Beikleber bedürfen einer Trägeranzeige (1/1 Seite). Für die maschinelle Verarbeitung gilt: Platzierung nur auf bestimmten Seiten. Mindestabstand nach allen Seiten zum Rand/ Bund: mind. 25 mm. Geringfügige Standabweichungen liegen im Toleranzbereich. Booklets müssen an einer Seite geschlossen sein, Verarbeitung zum Bund liegend. Verpackungen von CDs benötigen eine Greiferkante. Warenproben und kunststoff-verpackte Produkte sind nur nach Absprache mit dem Verlag und vorheriger Bemusterung möglich. Abweichende Formate/Ausführungen und Wunschplatzierungen sind auf Anfrage und gegen Aufpreis möglich. Entstehende Entsorgungskosten werden vom Auftraggeber getragen. Kosten des Mehraufwandes bei Nichtbeachtung der technischen Hinweise muss der Auftraggeber tragen. Der Verlag ist von Ansprüchen Dritter, die durch den Beikleber entstehen könnten, freigestellt. Optische Beeinträchtigungen der Beikleber an den Klebestellen sind produktionstechnisch bedingt unberechtigten nicht zur Reklamation.</p> <p>Entspricht die Größe des Beihefters dem Heftformat, muss dieser nach Absprache mit dem Verlag mit Vor- oder Nachfalz (7- 10 mm) sowie mit je 5 mm Beschnitt an den offenen Seiten angeliefert werden. Beihefter sind vorgefalztanzuliefern.</p>		



# AD SPECIALS

## ANLIEFERUNGSHINWEISE

### KENNZEICHNUNG

Paletten, Kartons oder Gitterboxen sind mit folgender Beschriftung zu versehen:

- **Titel** und **Ausgabe** des Magazins
- **Inhalt** (Bezeichnung Beilage, Beihefter, Beikleber)
- **Kennzeichnung** (Sprache, Version/Code, Inserent)
- **Anzahl** je Verpackungseinheit
- **Gesamtmenge**
- **Ursprungsland** (sofern die anzuliefernde Ware außerhalb Europas produziert wurde).

### ANLIEFERUNGSZEITEN

- Eine Anlieferung darf frühestens fünf Arbeitstage vor dem genannten Anliefertermin für Beilagen/Beihefter/Beikleber erfolgen.
- Die Zustellung von mehr als zehn Paletten ist mindestens zwei Arbeitstage vorher zu avisieren.
- Die Anlieferung ist Montag bis Freitag zwischen 6:00 und 16:00 Uhr möglich.

### ANLIEFERUNGSZUSTAND

- Jeder Sendung ist ein Lieferschein beizufügen auf dem **alle Angaben laut Kennzeichnung (s. links)** aufgeführt werden müssen.
- Es sollen bevorzugt Euro-Paletten verwendet werden. Diese werden in der Druckerei getauscht.
- Paletten dürfen max. 160 cm hoch befüllt und nicht schwerer als 700 kg sein.
- Die Sendung muss transportsicher verpackt sein.
- Der Inhalt darf nicht über die Grundfläche der Palette hinausragen.
- In Kartons verpackte Produkte müssen ca. 10 cm in einer Richtung angeordnet sein.
- Kartons dürfen nicht zusätzlich verklebt sein.
- Verschränkungen sind zu vermeiden – auf eine kantengleiche Stapelung ist zu achten.
- Bei Anlieferung von unterschiedlichen Versionen ist darauf zu achten, dass Kartons nur sortenrein befüllt sind.
- Banderolen, Bänder/Gummibänder und andere Verpackungshilfen sind zu vermeiden. Sie verursachen einen erhöhten Aufwand und somit zusätzliche Kosten.
- Beihefter erfordern einen Vor- oder Nachfalz und ggf. Beschnittzugaben. Die genauen Spezifikationen sind unbedingt vor der Produktion des Beihefters mit der Anzeigen-Ad-Coordination abzustimmen.

## Wir sind für Sie da

Egmont MediaSolutions  
Ritterstraße 26, 10969 Berlin  
Telefon 030 24 00 80

### Head of Media Sales

Jörg Risken

## Ad Sales

### Linda Paesold

Telefon +49 (0) 152 288 755 63  
l.paesold@egmont.de

### Sonja-Isabell Habekost

Telefon +49 (0) 173 773 85 85  
s.habekost@egmont.de

## Ad Coordination

### Simone Zlotos

Telefon +49 (0) 151 725 154 34  
s.zlotos@egmont.de

### Jana Krieger

Telefon +49 (0) 151 725 153 45  
j.krieger@egmont.de

**Auftragsbuchung:** [auftrag@egmont.de](mailto:auftrag@egmont.de)  
Wir sind Partner des Online-Buchungssystems OBS.